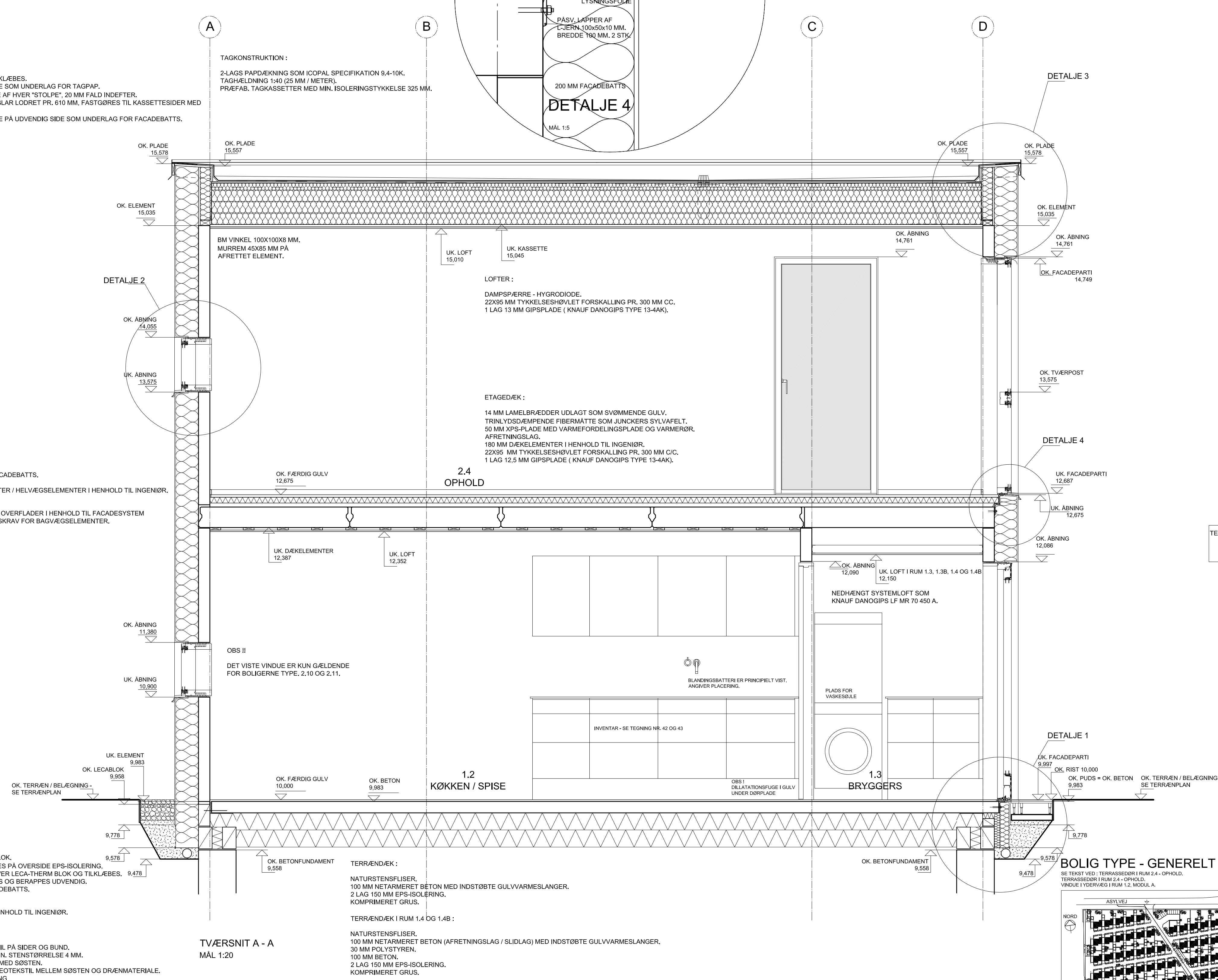
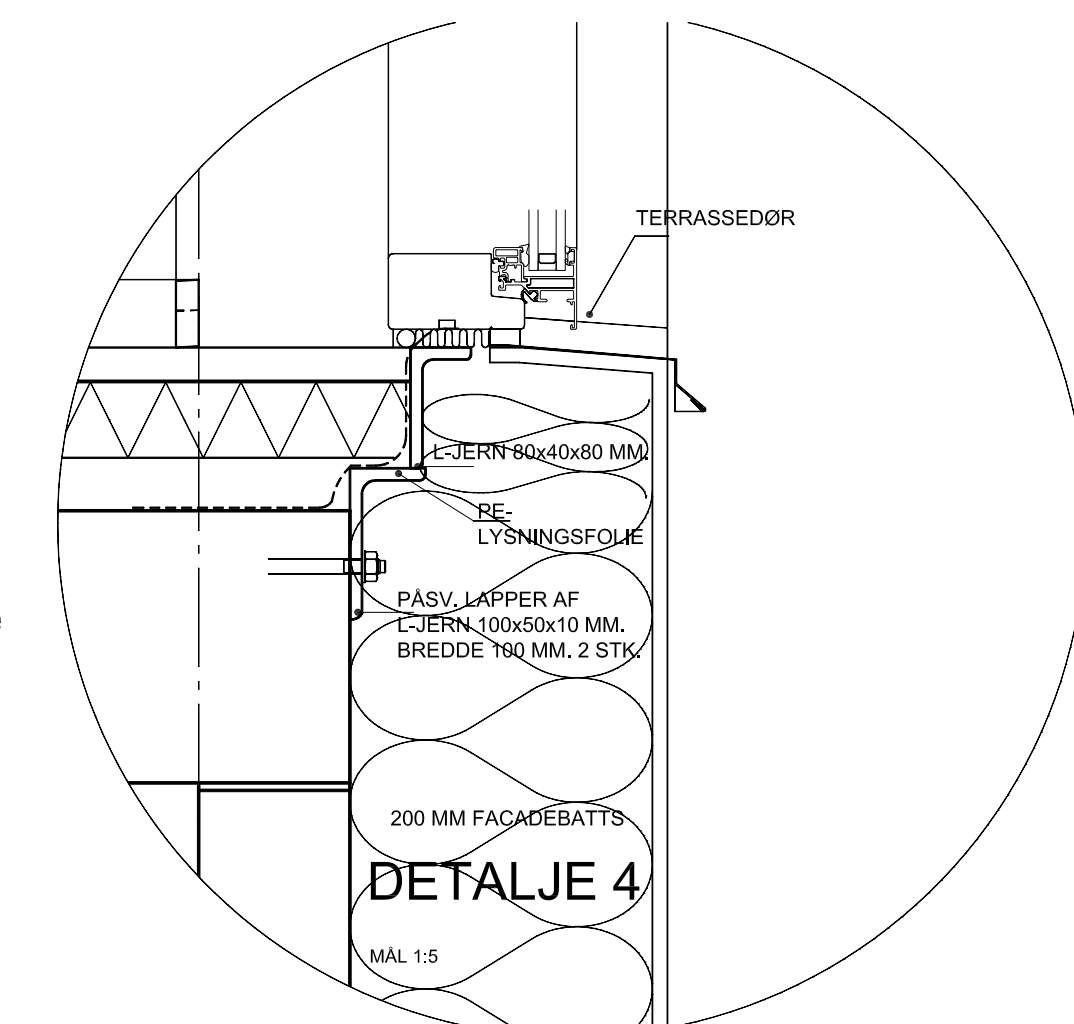


MURKRONE :
 ZINK-VINDSKEDE.
 TAGPAP FØRES OP OG TILKLÆBES.
 15 MM X-FINER / OSB PLADE SOM UNDERLAG FOR TAGPAP.
 45x95 MM REGLAR PÅ SIDE AF HVER "STOLPE", 20 MM FALD INDEFTER.
 45x95 MM "STOLPER" / REGLAR LODRET PR. 610 MM. FASTGØRES TIL KASSETTESIDER MED VINKELBESLAG.
 15 MM X-FINER / OSB PLADE PÅ UDVENDIG SIDE SOM UNDERLAG FOR FACADEBATTIS.

TAGKONSTRUKTION :
 2-LAGS PÅDÆKNING SOM ICOPAL SPECIFIKATION 9.4-10K.
 TAGHÆLDNING 1:40 (25 MM / METER).
 PRÆFAB. TAGKASSETTER MED MIN. ISOLERINGSTYKKELSE 325 MM.

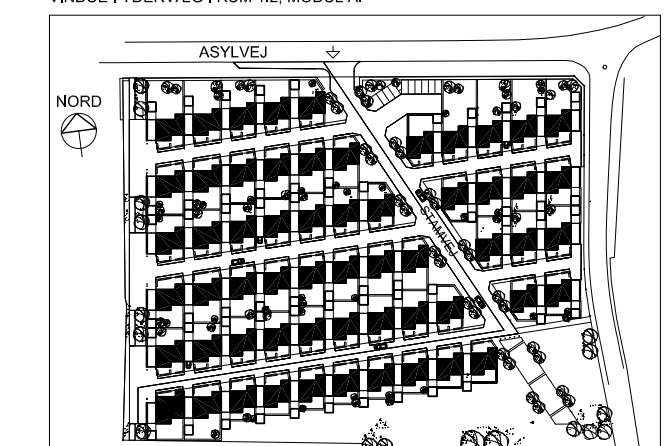
YDERVÆGGE :
 10 MM PUDES OG 200 MM FACADEBATTIS.
 NEDERST SOKKELPROFIL.
 100 MM BAGVÆGSELEMENTER / HELVÆGSELEMENTER I HENHOLD TIL INGENIØR.
 OBS !
 BAGVÆGSELEMENTERNES OVERFLADER I HENHOLD TIL FACADESYSTEM LEVERANDØRENS UDFALDSKRAV FOR BAGVÆGSELEMENTER.

FUNDAMENTER :
 1 STK 100x150 MM LECA-BLOK.
 RADONSIKRING. UDLÆGGES PÅ OVERSIDE EPS-ISOLERING FØRES NED AD OG HEN OVER LECATHERM BLOK OG TILKLÆBES.
 LECA-BLOKKE ASFALTERES OG BERAPES UDVENDIG.
 UDVENDIG PUDES OG FACADEBATTIS.
 SOKKELPROFIL NEDERST.
 BETONFUNDAMENTER I HENHOLD TIL INGENIØR.
DRÆNFASKINE :
 SOM VIST. MED GEOTEKSTIL PÅ SIDER OG BUND.
 OPFYLDES MED STEN - MIN. STENSTØRRELSE 4 MM.
 DRÆNFASKINEN DÆKkes MED SØSTEN.
 DER UDLÆGGES ET LAG GEOTEKSTIL MELLEM SØSTEN OG DRÆNMATERIALE.
 Ø 80 MM PVC-DRÆNLEDNING.
 OBS !
 SOKKELBESKYTTELSE PÅFØRES PUDES I HENHOLD TIL FACADESYSTEM LEVERANDØRENS ANVISNINGER.



TERRÆNDEK :
 NATURSTENSFLISER.
 100 MM NETARMERET BETON MED INDSTØBTE GULVVARMSLANGER.
 2 LAG 150 MM EPS-ISOLERING.
 KOMPRIMERET GRUS.
TERRÆNDEK I RUM 1.4 OG 1.4B :
 NATURSTENSFLISER.
 100 MM NETARMERET BETON (AFRETNINGSLAG / SLIDLAG) MED INDSTØBTE GULVVARMSLANGER.
 30 MM POLYSTYREN.
 100 MM BETON.
 2 LAG 150 MM EPS-ISOLERING.
 KOMPRIMERET GRUS.

BOLIG TYPE - GENERELT ALLE.
 SE TEKST VED TERRASSEDØR I RUM 2.4 + OPHOLD.
 TERRASSEDØR I RUM 2.4 + OPHOLD.
 VINDUE I YDERVÆG I RUM 1.2, MODUL A.



ETAPE 2

ANFØRTE KOTER I LOKALT SYSTEM.

BYGGESAG: BOLIGBEYGGELSE SKOVPAKKEN
BYGGERE: SKOVPAKKEN 8240 APS M.F.L.
TEGNING: HOVEDPROJEKT - TVÆRSNIT A - A
MÅLESTOK: 1:20 / 1:5
DATO: 15. FEBRUAR 2011

TEGN. NR. 10
CASPERSEN & KROGH
 ARKITEKTER MAA
 CASPERSEN & KROGH A/S
 ARKITEKTER CAND. ARCH.
 TØRHUSHAVEVEJ 14
 DK - 8700 RANDERS C
 TELEFON 86 43 31 22
 A/S - REG. NR. 189 240
 WWW.CSKARKITEKTER.DK