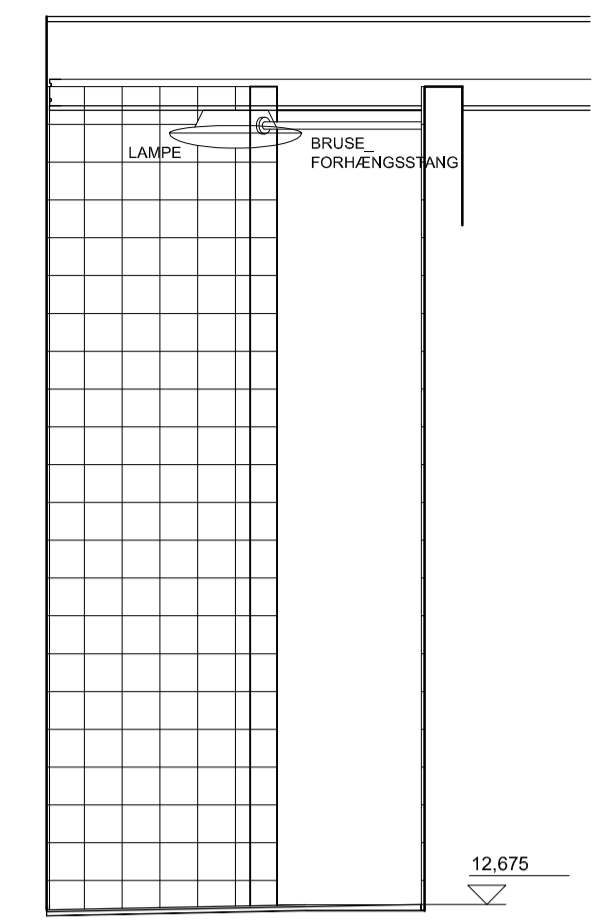
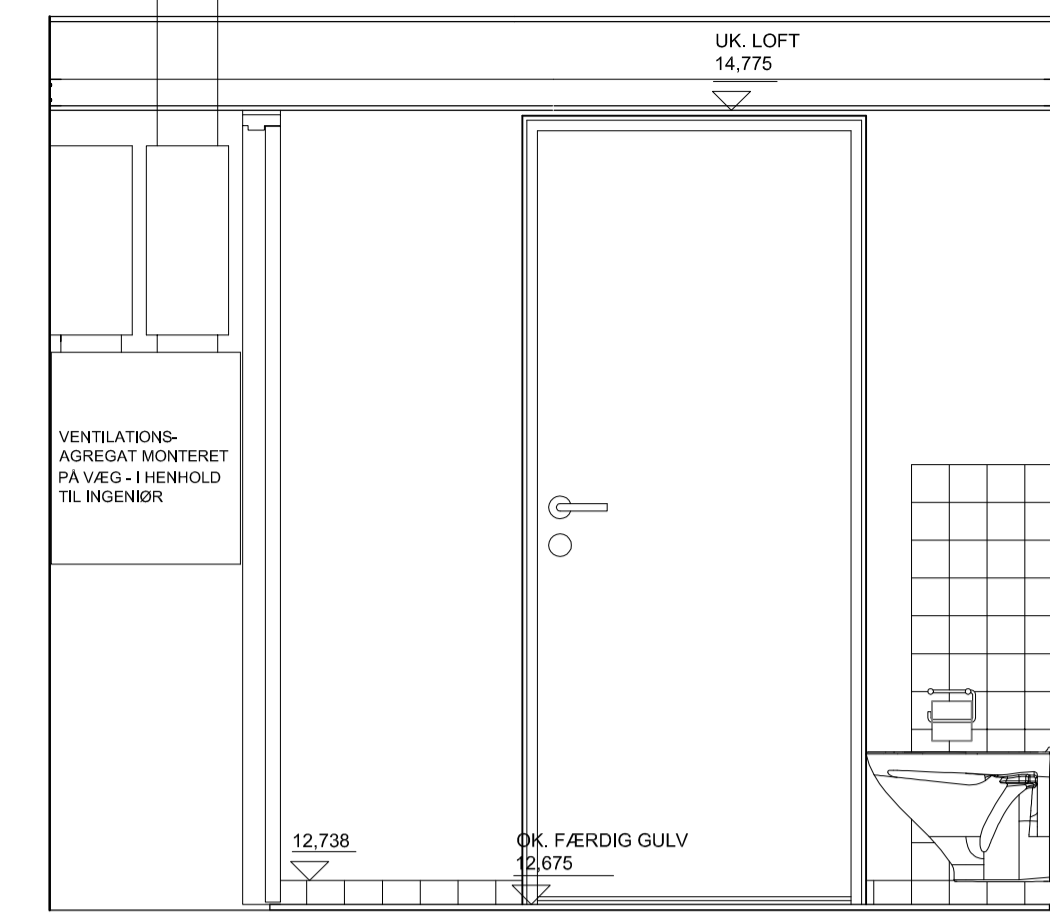


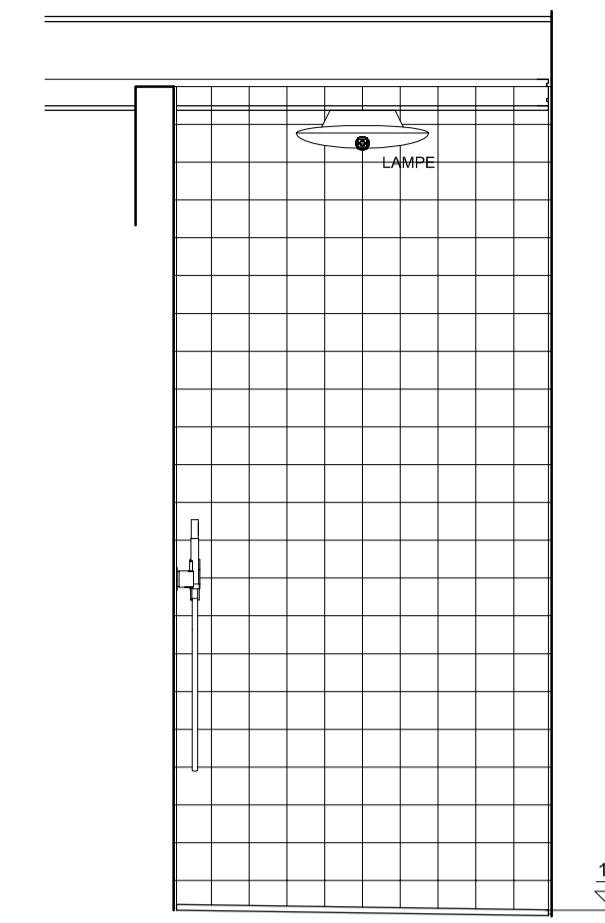
OPSTALT H
MÅL 1:20



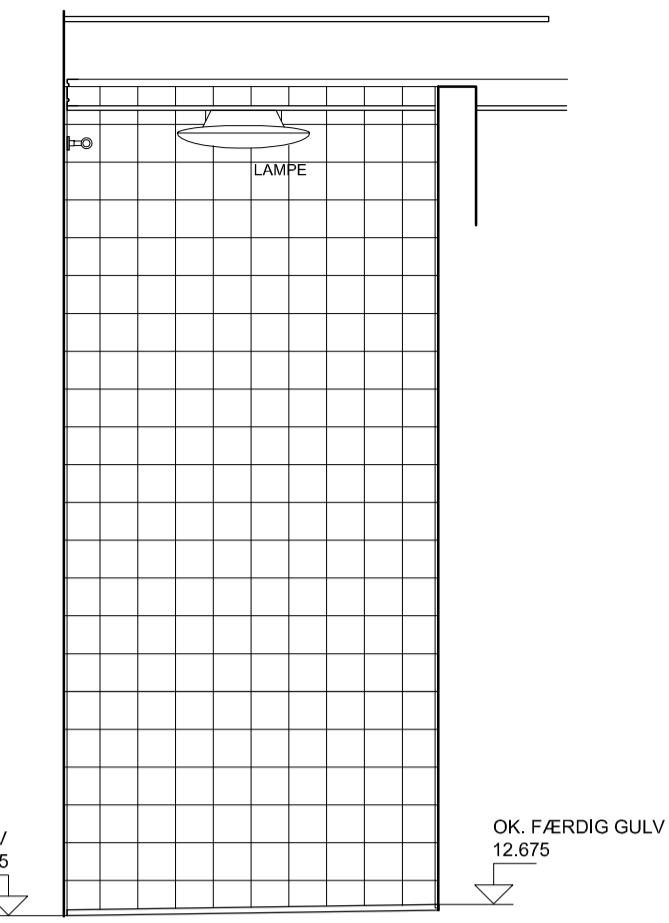
OPSTALT G
MÅL 1:20



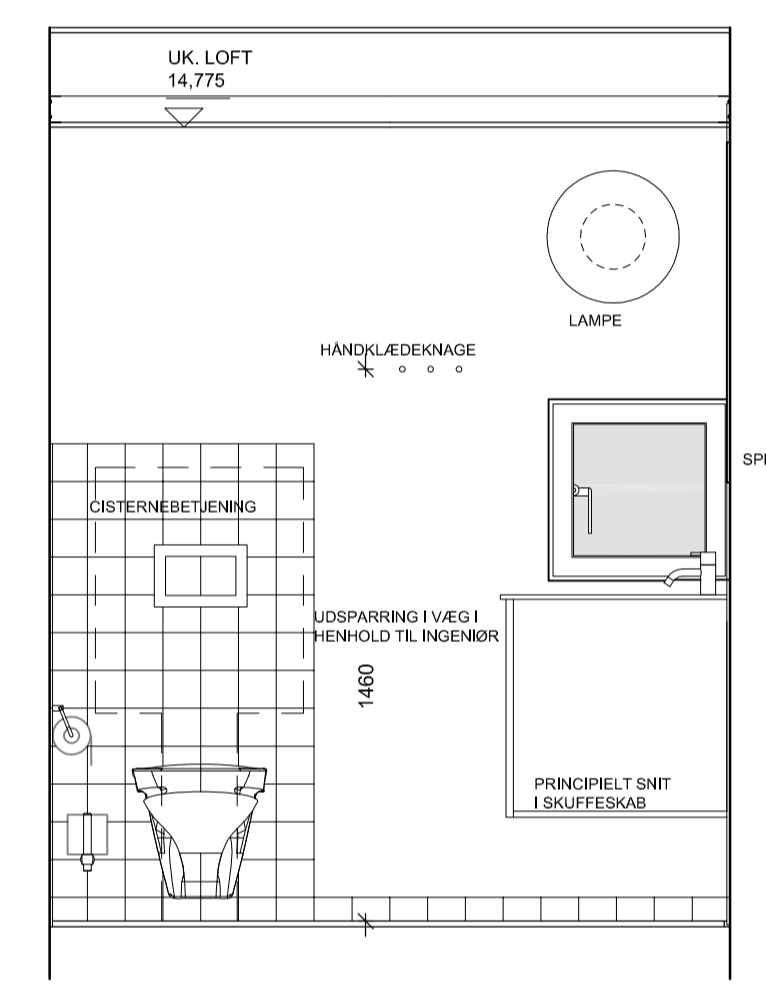
OPSTALT C
MÅL 1:20



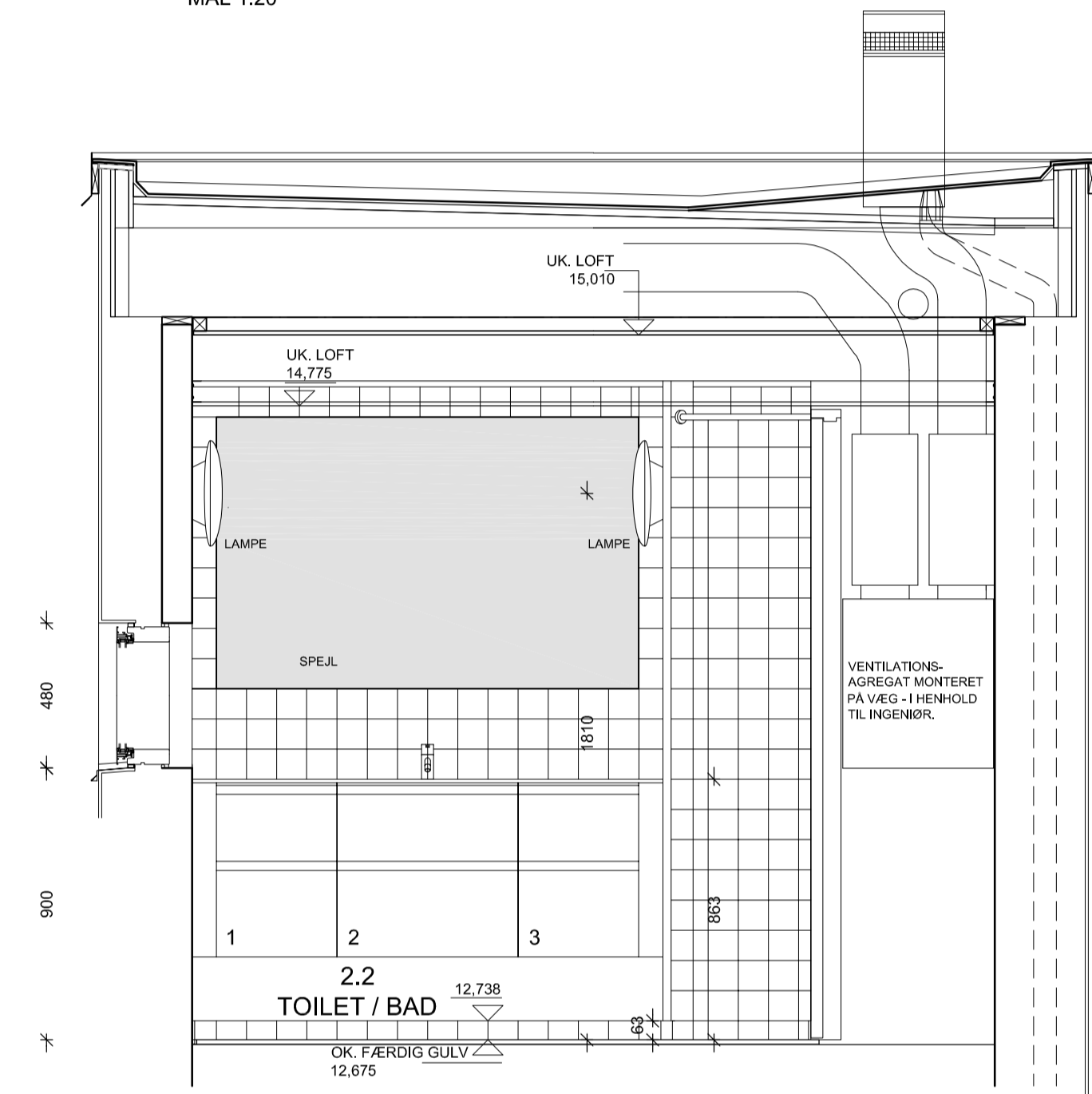
OPSTALT E
MÅL 1:20



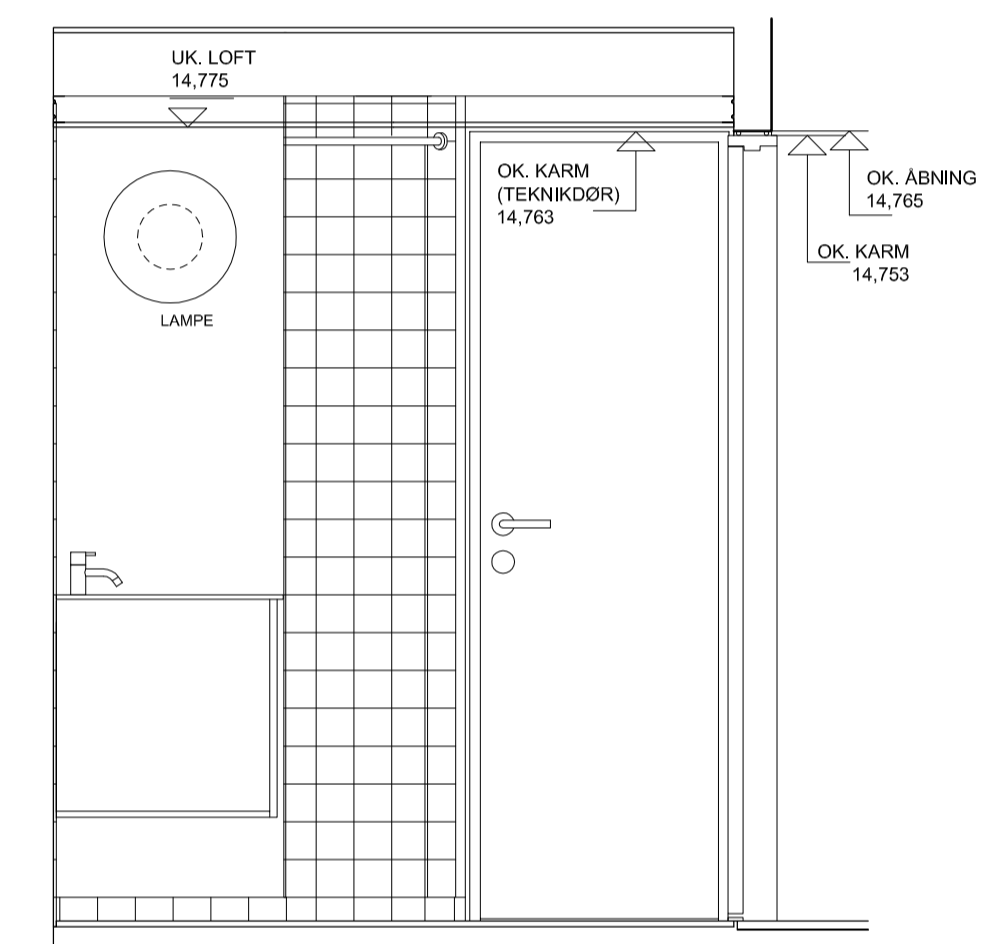
OPSTALT F
MÅL 1:20



OPSTALT D
MÅL 1:20



OPSTALT A
MÅL 1:20



OPSTALT B
MÅL 1:20

GULVFLISER :
I HENHOLD TIL BESKRIVELSEN.
DET VISTE MODUL ER 305x605 MM.

VÆGFLISER :
I HENHOLD TIL BESKRIVELSEN.
DET VISTE MODUL ER 100x100 MM.

SANITET / SANITETS-TILBEHØR OG BELYSNINGSARMATUR :
TOILET :
I HENHOLD TIL SANITETSLISTE.

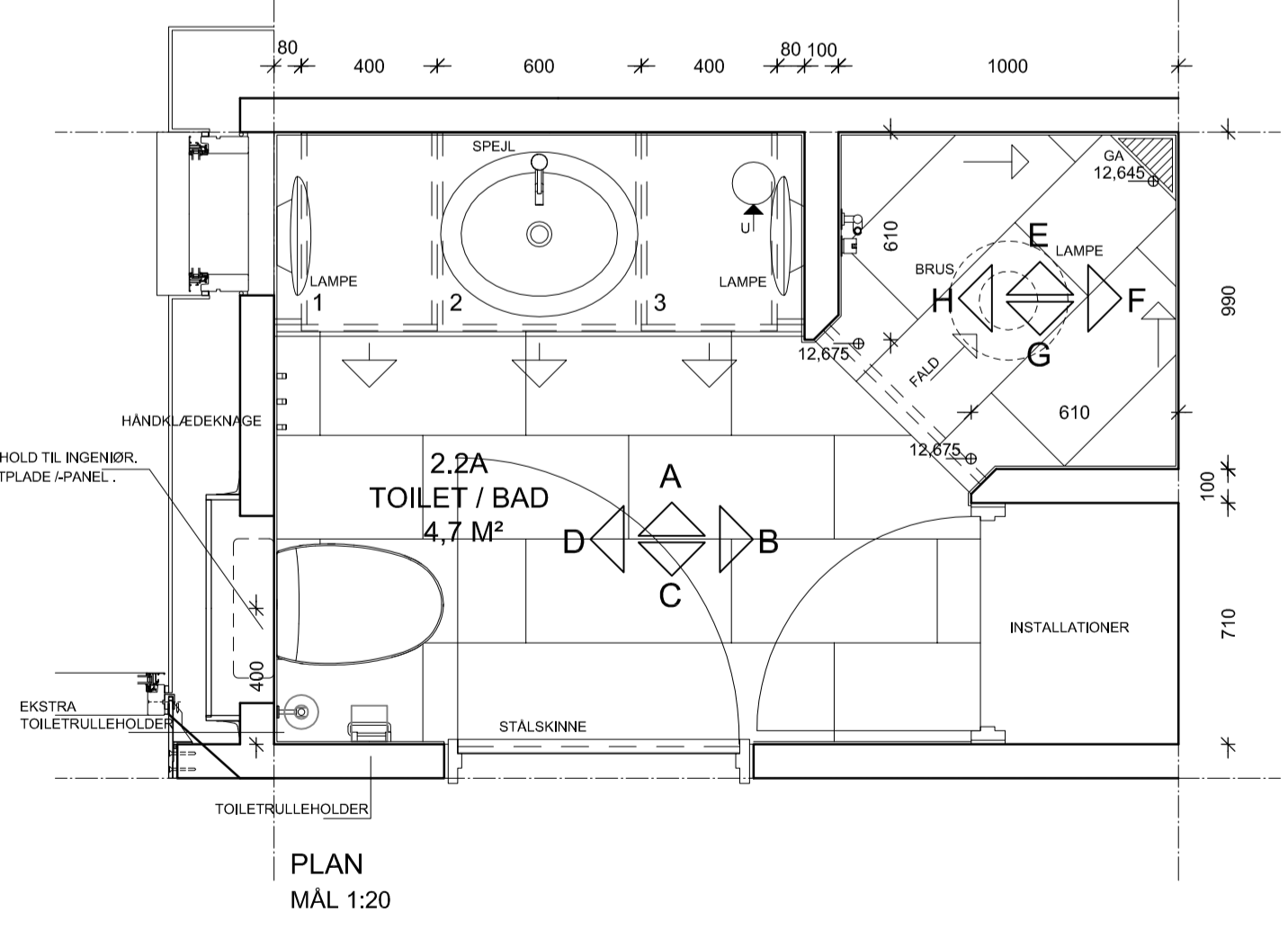
BLANDINGSBATTERI OG BRUSER :
I HENHOLD TIL SANITETSLISTE.
ER PÅ TEGNINGEN PRINCIPIELT VIST - ANGIVER PLACERING.

BELYSNINGSARMATUR :
I HENHOLD TIL EL. INGENIØR.
ER PÅ TEGNINGEN PRINCIPIELT VIST - ANGIVER PLACERING.

UDSPARRING I VÆG FOR CISTERNE MM. I HENHOLD TIL INGENIØR.
VÆGFLISER MONTERES PÅ CISTERNEFRONTPLADE/PANEL.

VENTILATION / UDSUGNING → I HENHOLD TIL INGENIØR.

TOILET / BAD - RUM 2.2A
BOLIG TYPE 2.10 + 2.11



PLAN
MÅL 1:20

SKABSINVENTAR - GENERELT :

LEVERES OG MONTERES I HENHOLD TIL BESKRIVELSEN.

UNDERSKABE - HØJDE 576 MM.

BORDPLADE - 20 MM GENNEMFARVET LAMINATPLADE, UNDERLIMET HVID PORCELÆNSVASK.

BORDPLADE - BREDDEN 600 MM. FUGE MELLEMBORDPLADE OG VÆG.

BLØD FUGE MELLEMBORDPLADE OG VÆGGE.

SKABSINVENTAR - ELEMENTOVERSIGT :

UNDERSKABE :

ELEMENT NR. :	TYPE:
1	400 MM BRED SKUFFESKAB MED 2 SKUFFER.
2	600 MM SKUFFESKAB MED 2 SKUFFER, UDSKÆRING I SKUFFER FOR INSTALLATIONER.
3	400 MM SKUFFESKAB MED 2 SKUFFER.

TEGNINGSREVISION :

A : GULVFLISER - MODUL ÆNDRET TIL 305x605 MM.
TEKST - SKABSINVENTAR - GENERELT :
BORDPLADE ÆNDRET TIL 20 MM GENNEMFARVET LAMINAT.

B : OBS :
INDIVIDUELLE ÆNDRINGER BOLIG 70 - ÆNDRER VÆGFLISEMODUL I RUM 2.2A.

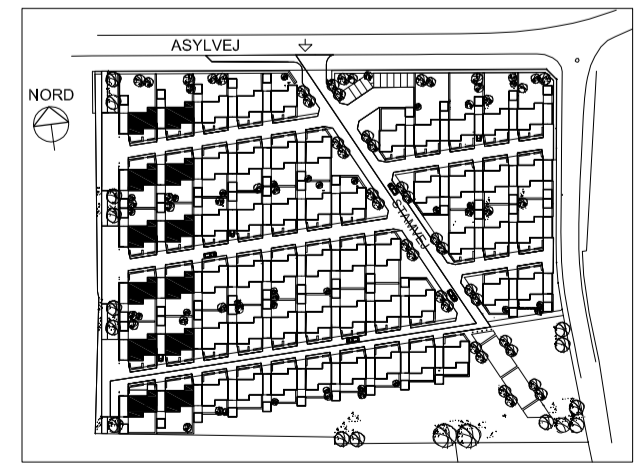
ETAPE 2

ANFØRTE KOTER I LOKALT SYSTEM.
ANFØRTE AREALER I DE ENKELTE RUM ER NETTO GULVAREAL.

BYGGESAG: BOLIGBEBYGGELSE SKOVPARKEN

BYGHERRE: SKOVPARKEN 8240 APS.
SAG NR.: 0612
TEGNING: HOVEDPROJEKT - TOILET / BAD - RUM 2.2A
MÅLESTOK: 1:20
DATO: 1. SEPTEMBER 2012 REV. B: 25. SEPTEMBER 2013

BOLIG TYPE 2.10 + 2.11
BOLIG NR.:
6, 14, 34, 40, 68, 74 + 10, 12, 36, 38, 70, 72



TEGN. NR.:
41.2B

CASPERSEN & KROGH
ARKITEKTER MAA

CASPERSEN & KROGH A/S
ARKITEKTER CAND. ARCH
ØJHUSHAVEN 14
DK - 8960 RANDERS C
TELEFON 85 43 31 22
A/S - REG. NR. 189 240
WWW.CKARKITEKTER.DK