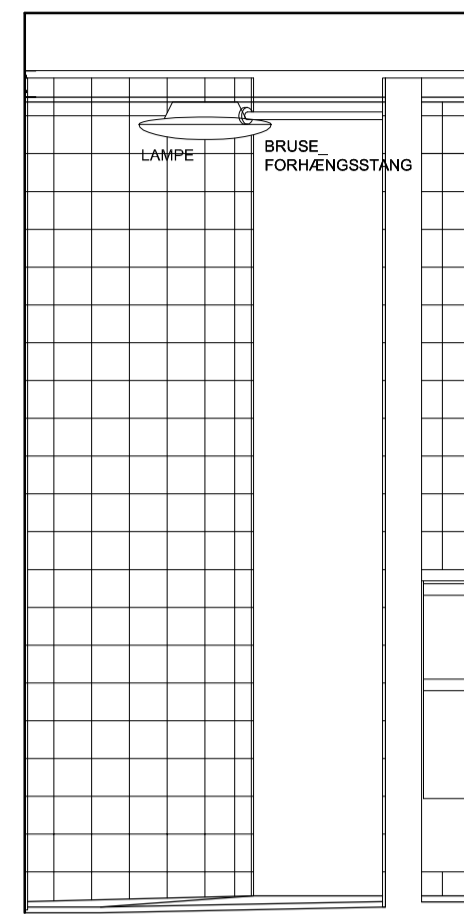
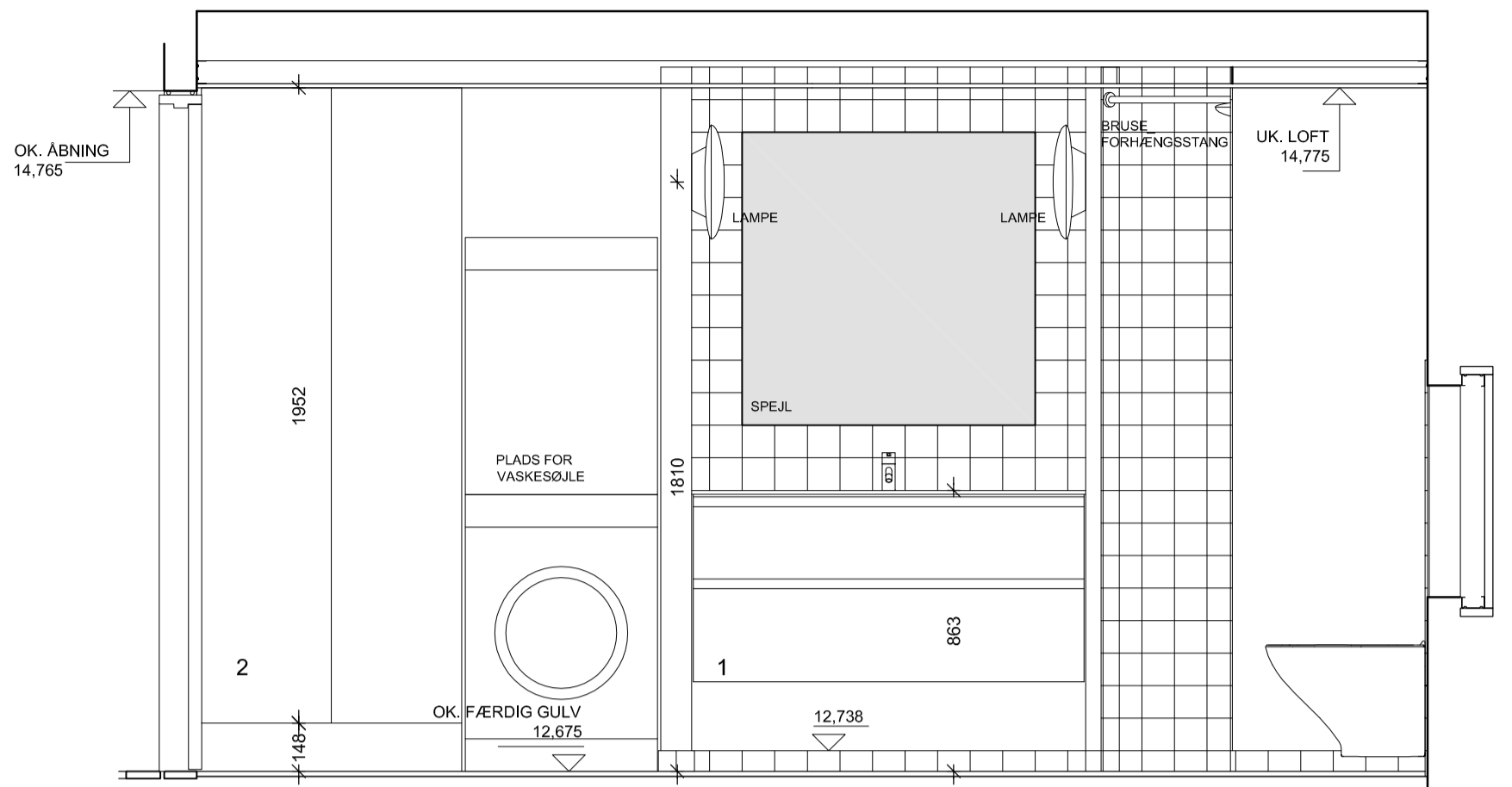


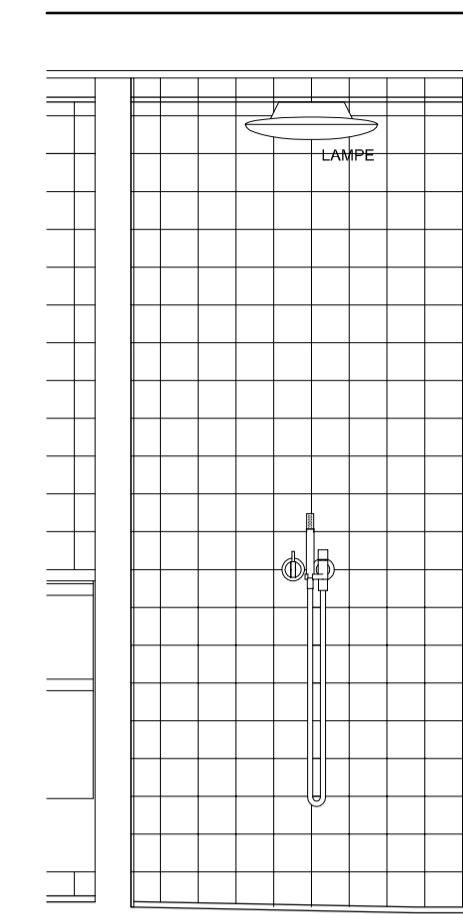
OPSTALT F
MÅL 1:20



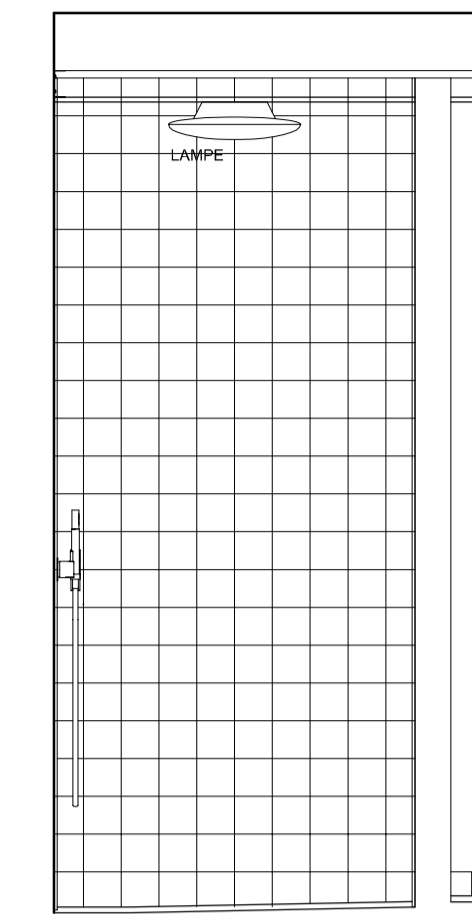
OPSTALT E
MÅL 1:20



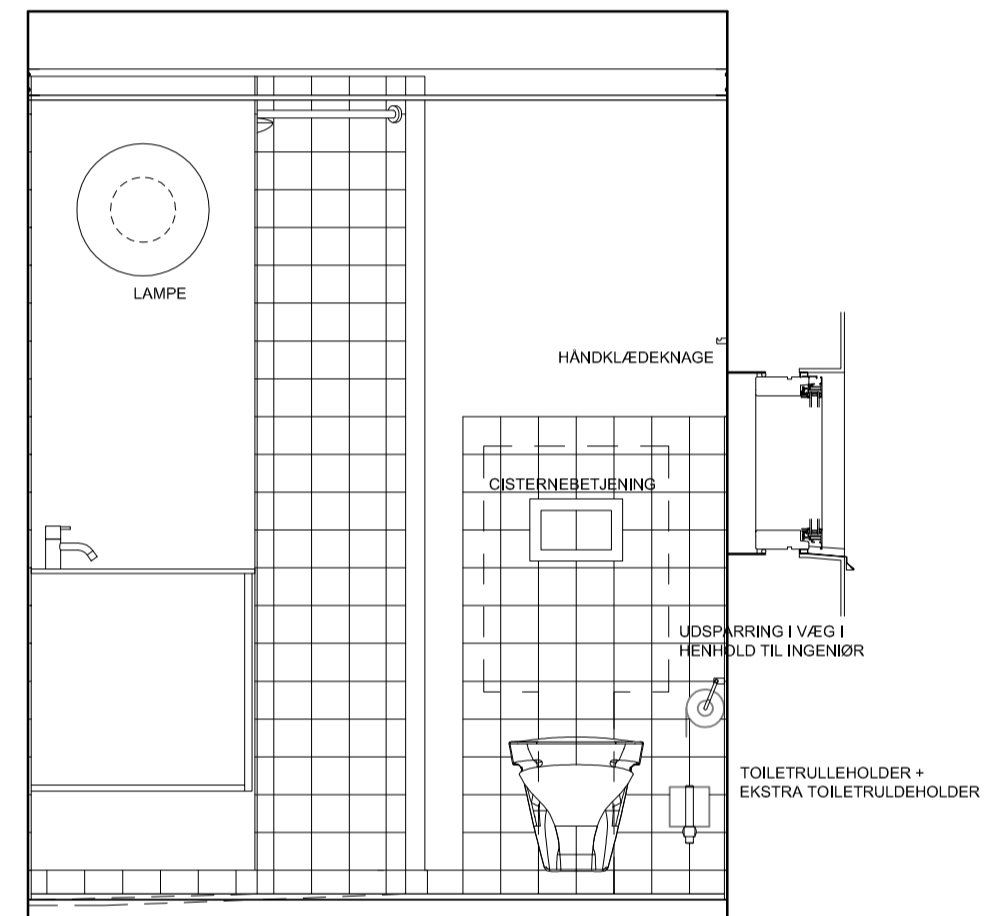
OPSTALT C
MÅL 1:20



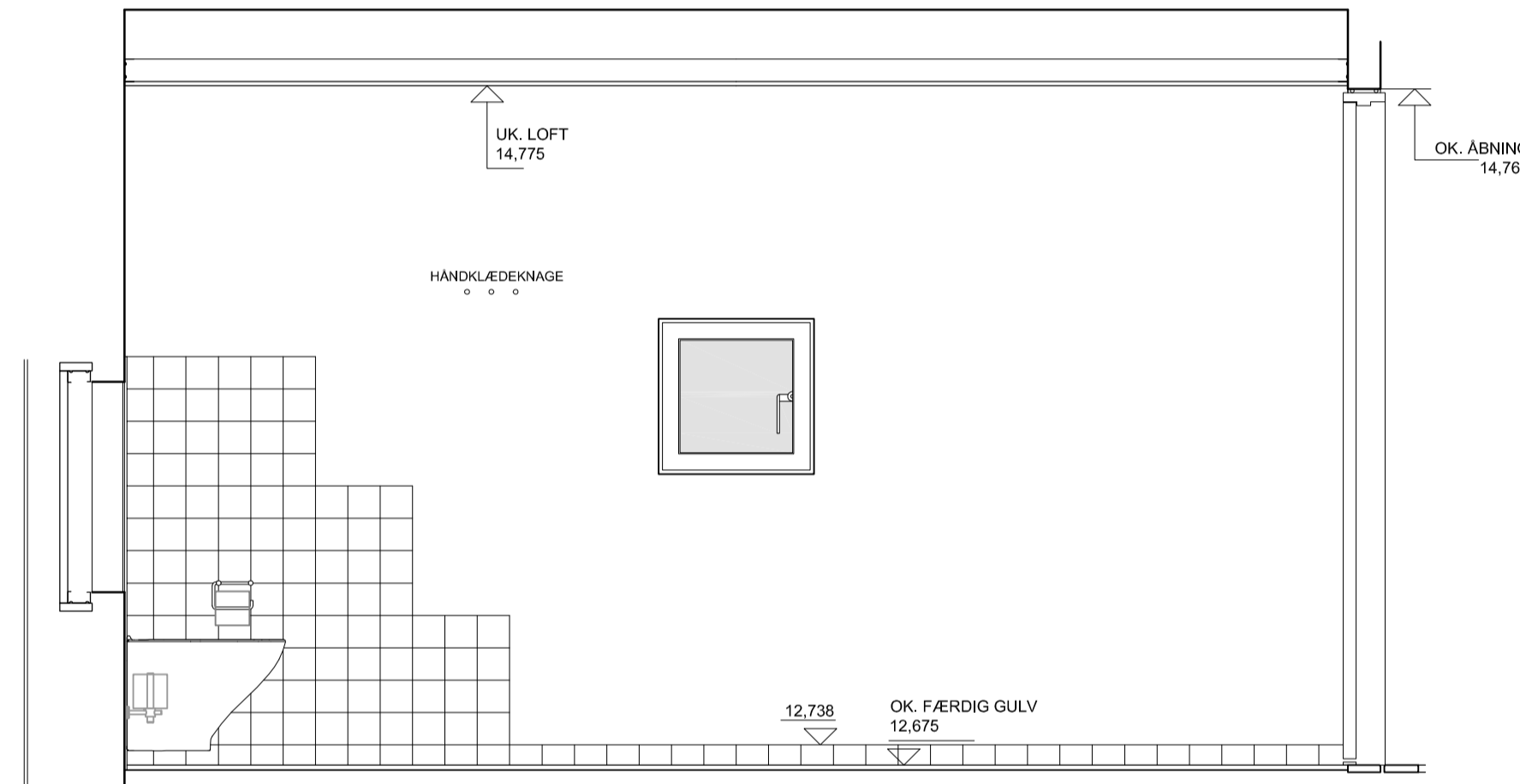
OPSTALT G
MÅL 1:20



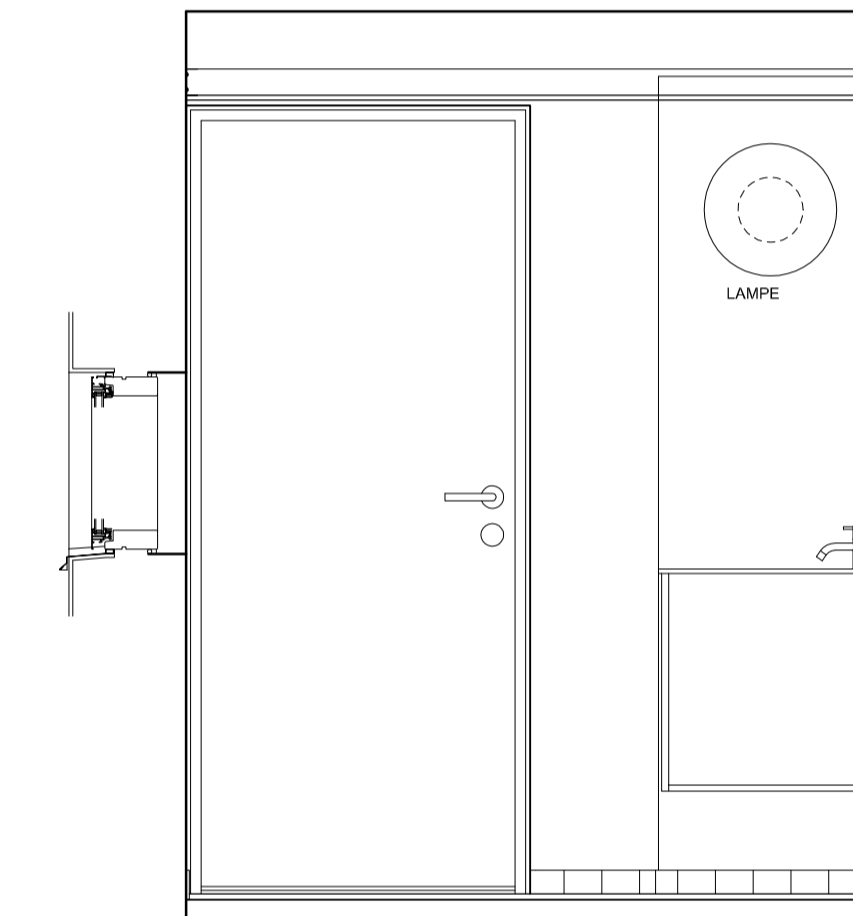
OPSTALT H
MÅL 1:20



OPSTALT D
MÅL 1:20



OPSTALT A
MÅL 1:20



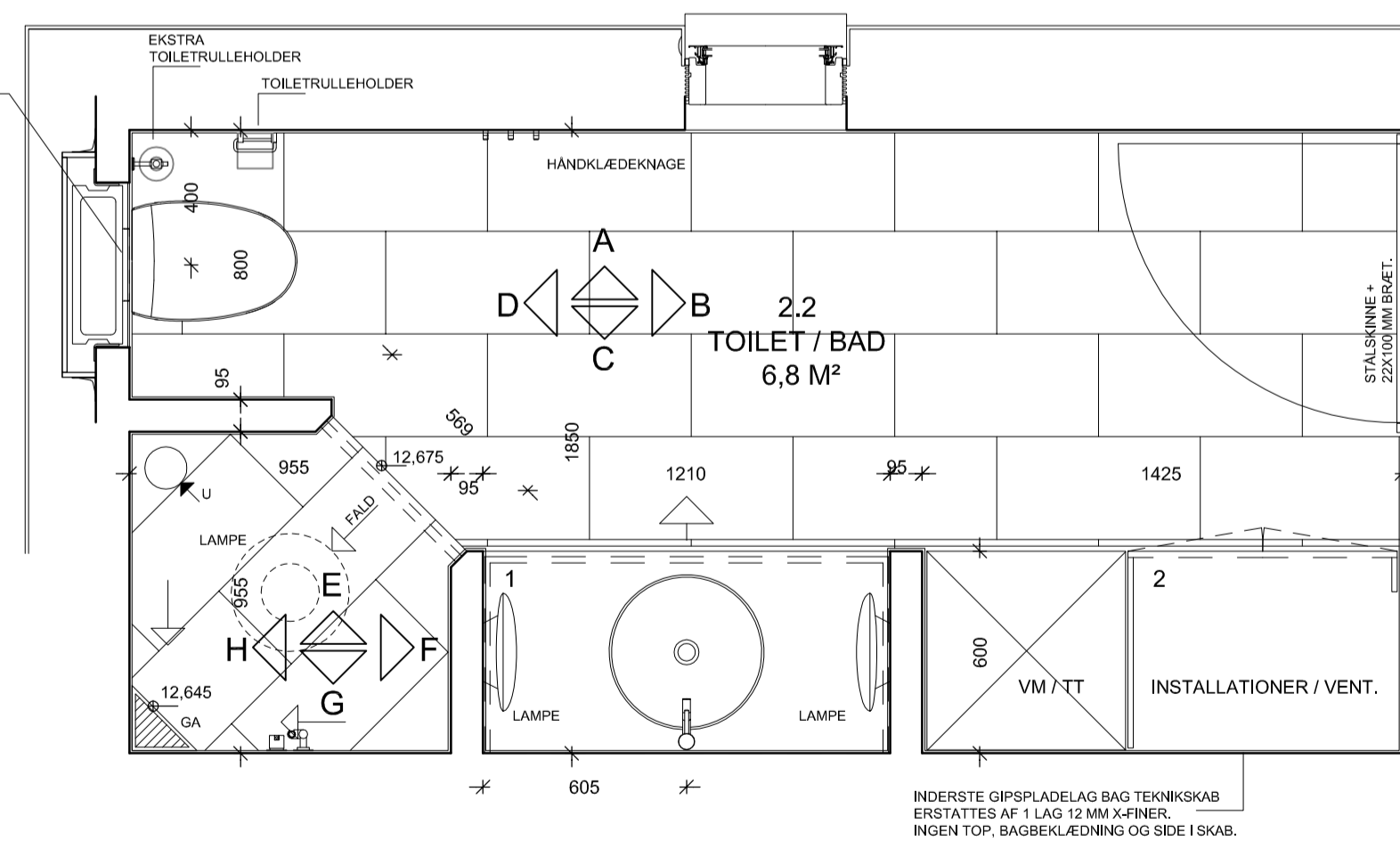
OPSTALT B
MÅL 1:20

UDSPARRING I VÆG FOR CISTERNE MM. I HENHOLD TIL INGENIØR.
VÆGFLISER MONTERES PÅ CISTERNES FRONTPLADE / PANNEL.

SANITET / SANITETS-TILBEHØR OG BELYSNINGSARMATUR :
TOILET :
I HENHOLD TIL SANITETS-LISTE.
BLANDINGSBATTERI OG BRUSER :
I HENHOLD TIL SANITETS-LISTE.
ER PÅ TEGNINGEN PRINCIPIELT VIST, ANGIVER PLACERING.
BELYSNINGSARMATUR :
I HENHOLD TIL EL. INGENIØR.
ER PÅ TEGNINGEN PRINCIPIELT VIST - ANGIVER PLACERING.
VENTILATION / UDSUGNING → I HENHOLD TIL INGENIØR.

GULVFLISER :
I HENHOLD TIL BESKRIVELSEN.
DET VISTE MODUL ER 305X605 MM.
VÆGFLISER :
I HENHOLD TIL BESKRIVELSEN.
DET VISTE MODUL ER 100X100 MM.

TOILET / BAD - RUM 2.2
BOLIG TYPE 1.10 + 1.11.



SKABSINVENTAR - GENERELT :

LEVERES OG MONTERES I HENHOLD TIL BESKRIVELSEN.
UNDERSKABE - HØJDE 576 MM. HØJSKAB - HØJDE 1952 MM.
BORDPLADE - 20 MM GENNEMFARVET LAMINATPLADE, UNDERLIMET HVID PORCELÆNSVASK.
BORDPLADE - BREDDER 600 MM. FUGE MELLEMLER BORDPLADE OG VÆG.
BLØD FUGE MELLEMLER ELEMENTER OG VÆGGE.

SKABSINVENTAR - ELEMENTOVERSIGT :

UNDERSKABE :
ELEMENT NR. : TYPE:
1 1200 MM BREDT SKUFFESKAB MED 2 SKUFFER, UDSKÆRING I SKUFFER FOR INSTALLATIONER.
2 800 MM BREDT HØJSKAB (TEKNIKSAB), UDEN BAGBEKLÆDNING, TOP, SIDE OG HYLLDER.
148 MM HØJ SOKKEL.

TEGNINGSREVISION :

A : TEKST - SKABSINVENTAR - GENERELT :
BORDPLADE, ÆNDRET TIL 20 MM GENNEMFARVET LAMINAT.
GULVFLISER - MODUL, ÆNDRET TIL 305X605 MM.
B : BOLIG TYPE 1.11 - PÅFØRT (VED VIGNET OG VED PLAN / OPSTALT BAD - RUM 2.2).

ETAPE 2

ANFØRTE KOTER I LOKALT SYSTEM.
ANFØRTE AREALER I DE ENKELTE RUM ER NETTO GULVAREAL.

BYGGESAG: BOLIGBEBYGGELSE SKOVPAKEN

BYGHERRE: SKOVPAKEN 8240 APS.

SAG NR.: 0612

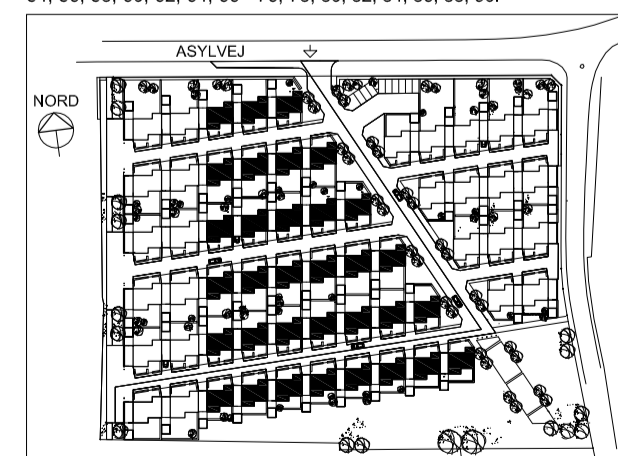
TEGNING: HOVEDPROJEKT - TOILET / BAD - RUM 2.2

MALESTOK: 1:20

DATO: 1. SEPTEMBER 2012

REV. B : 25. SEPTEMBER 2013

BOLIG TYPE 1.10 + 1.11
BOLIG NR. :
2, 4, 6, + 16, 18, 20, 22, + 24, 26, 28, 30, 32, + 42, 44, 46, 48, 50, 52 -
54, 56, 58, 60, 62, 64, 66 - 76, 78, 80, 82, 84, 86, 88, 90.



TEGN. NR.:
41.1B

CASPERSEN
& KROGH
ARKITEKTER MAA

41.1B

CASPERSEN & KROGH A/S
ARKITEKTER CAND. ARCH
10 J. HUSHAVEVEJ 14
DK - 8930 RANDERS C
TELEFON 85 43 31 32
A/S - REG. NR. 189 240
WWW.CKARKITEKTER.DK