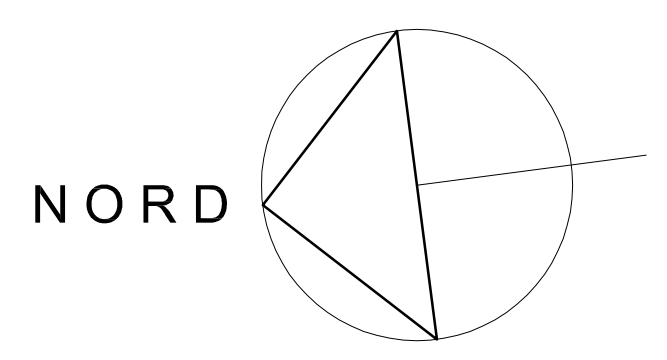
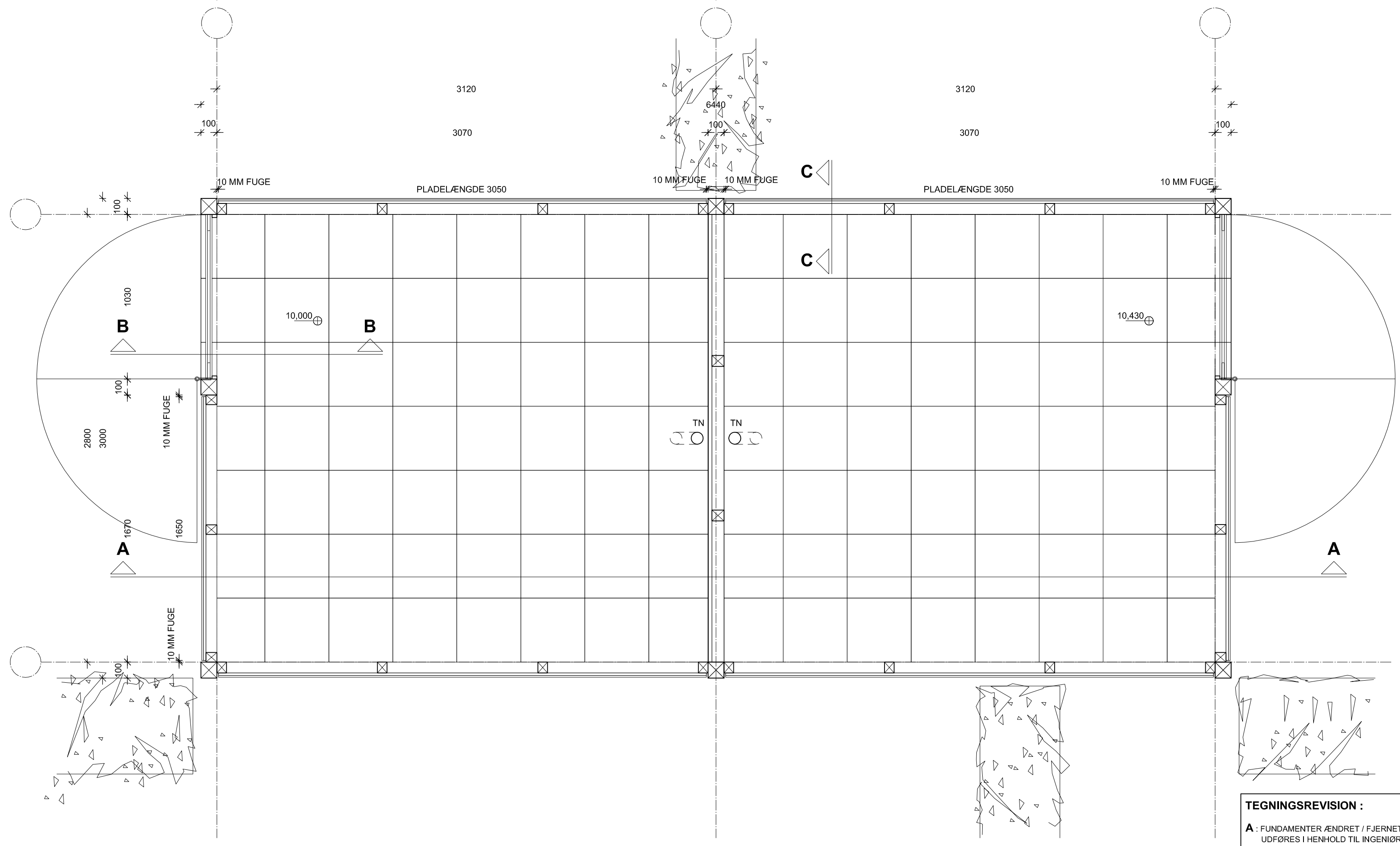
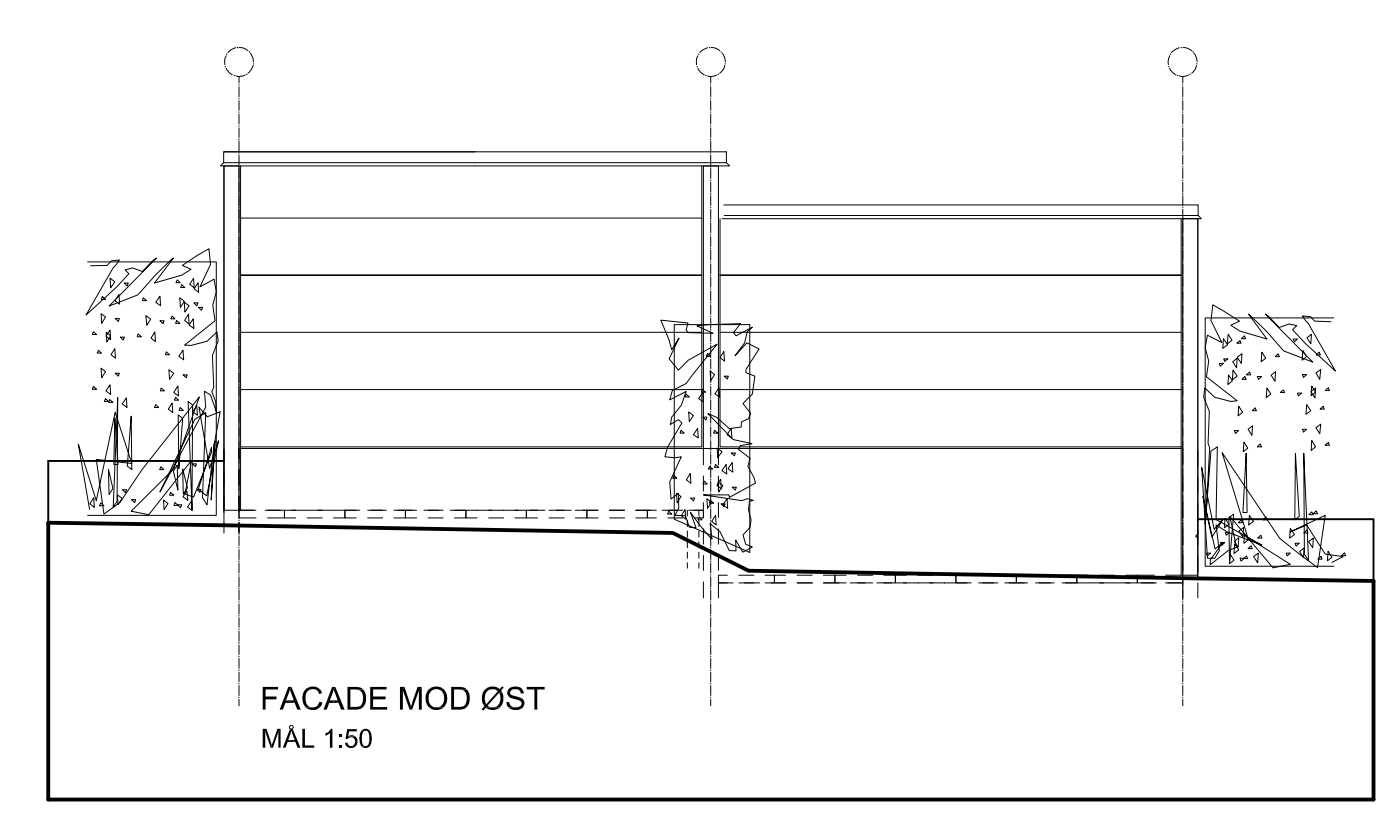
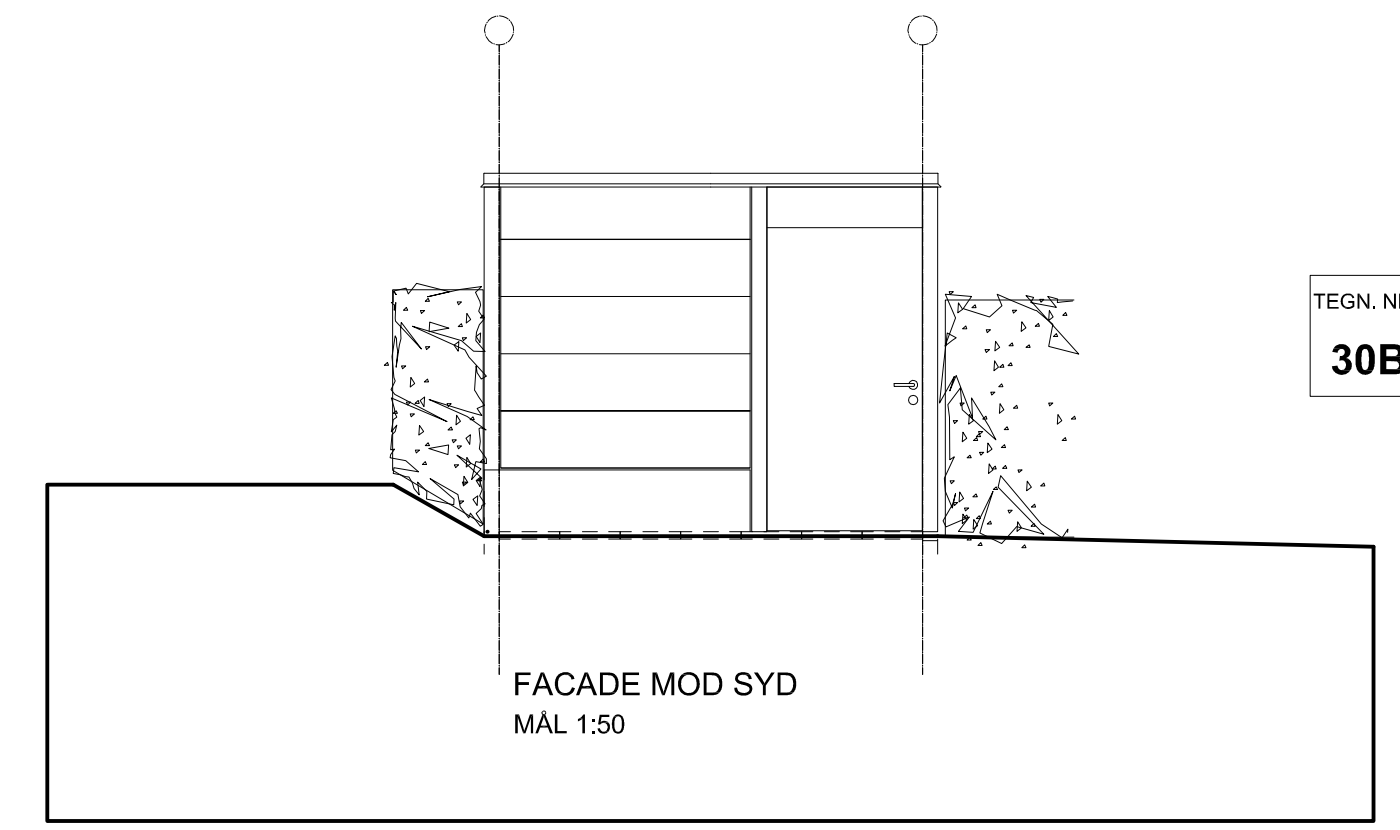
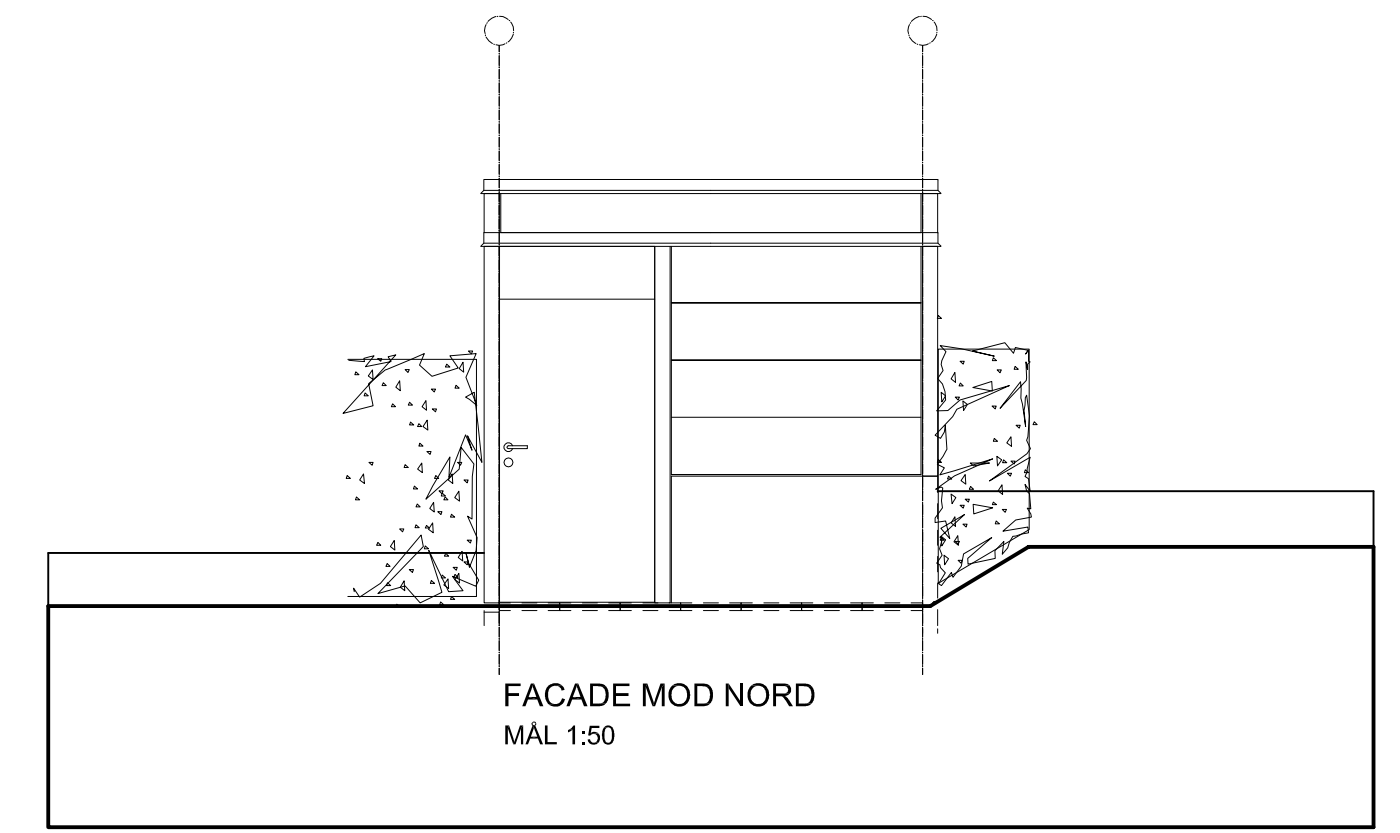
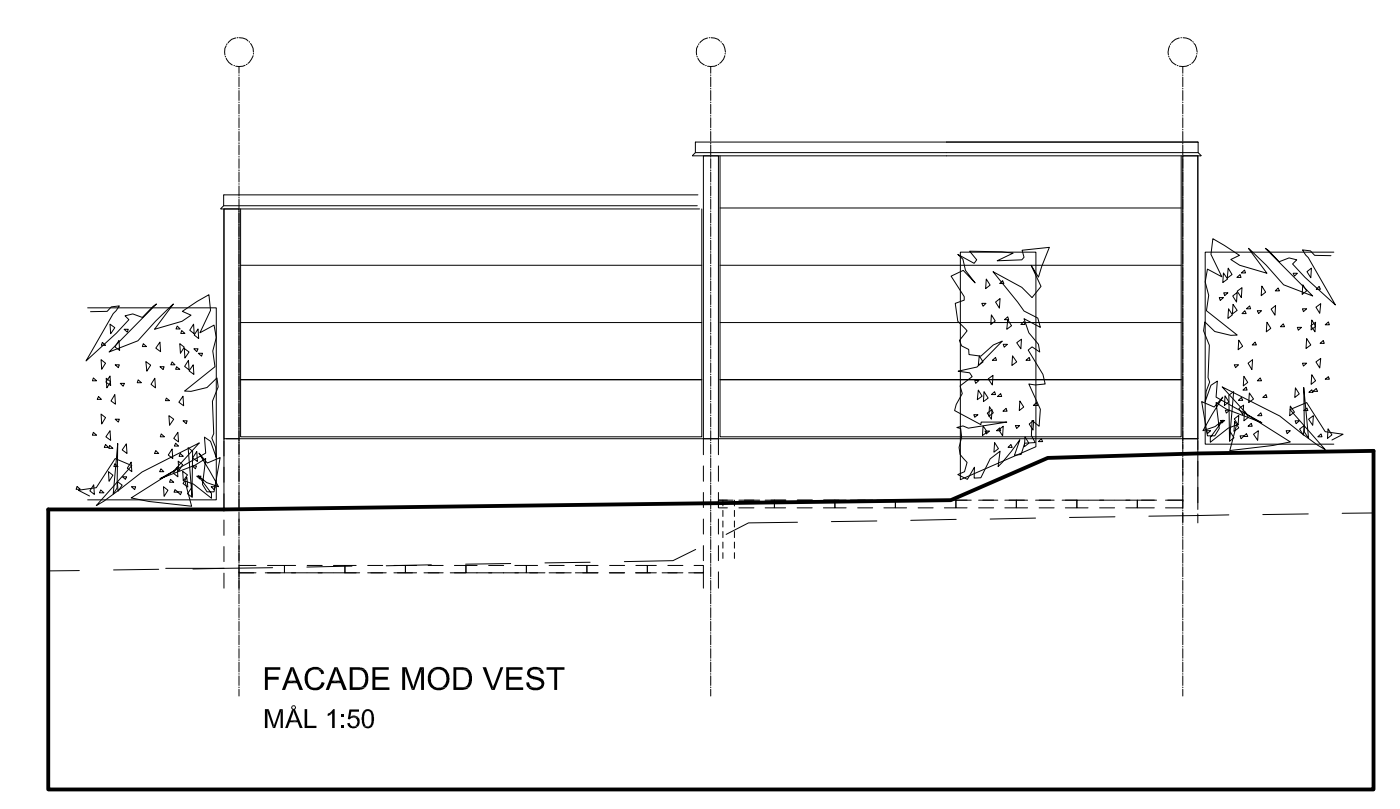
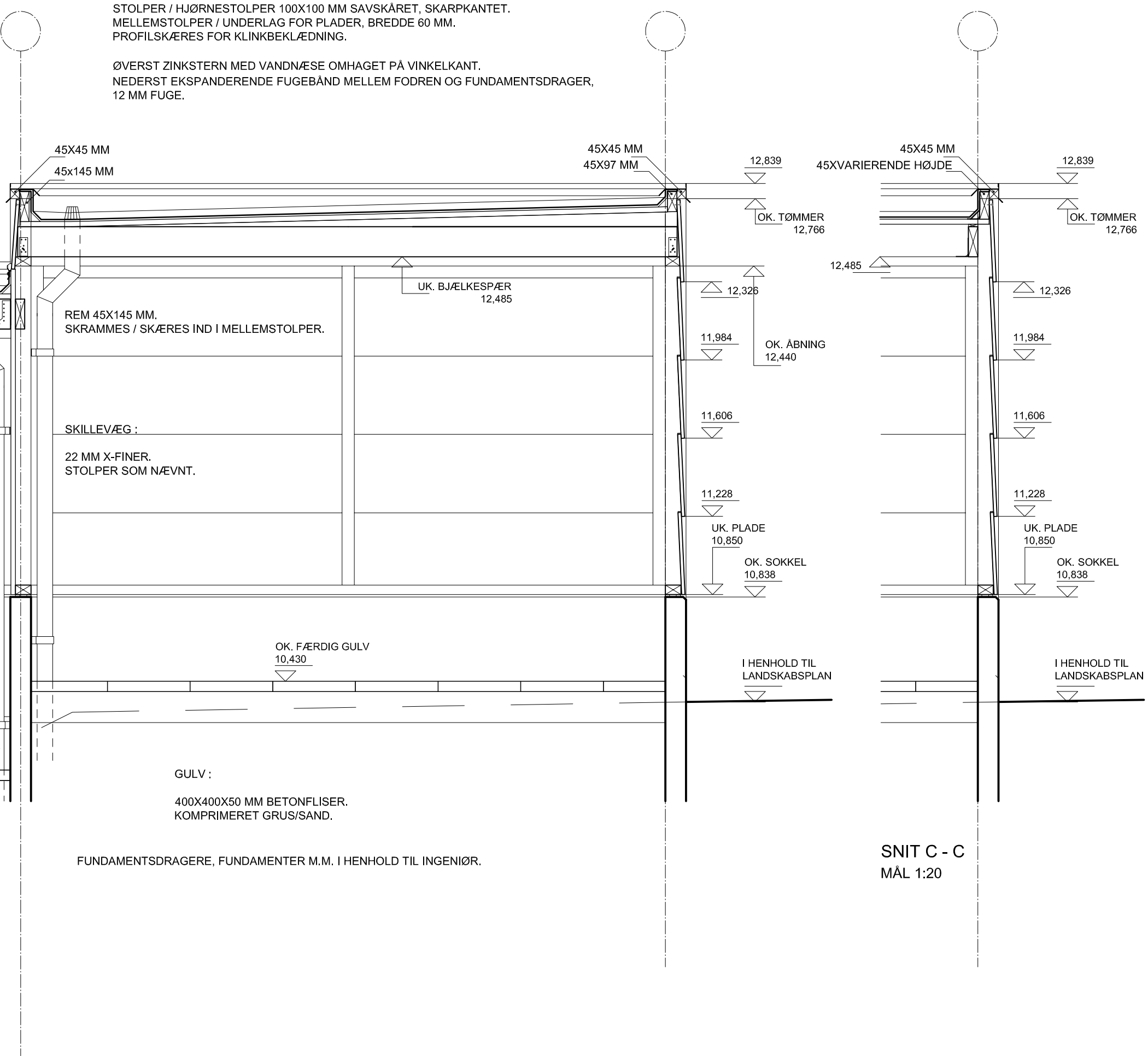
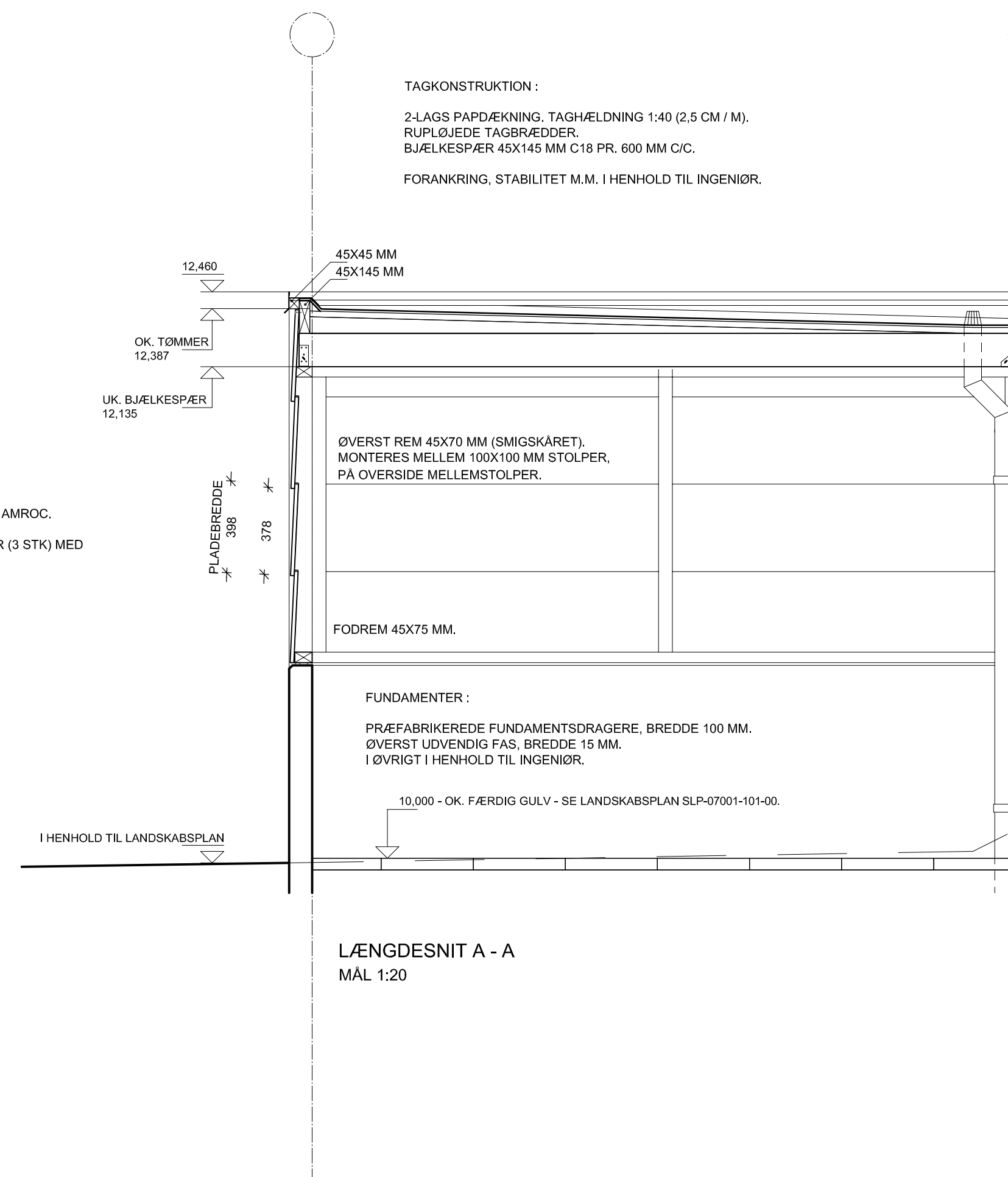
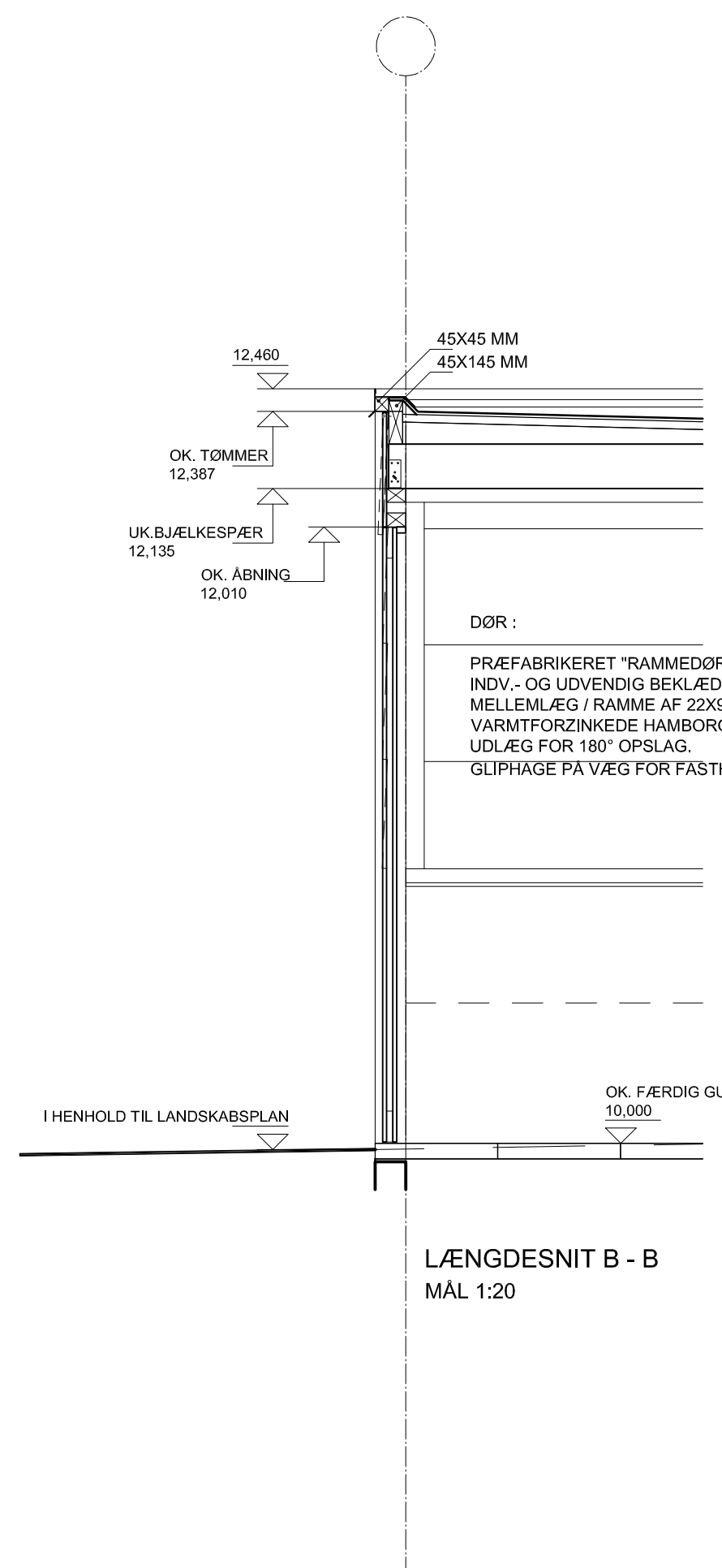


YDERVÆGGE:
 16 MM AMROC PLADE SOM KLINKBEKLÆDNING. PLADEBREDE 398 MM (1/3 PLADE).
 STOLPER / HJØRNESTOLPER 100X100 MM SAVSKÅRET, SKÅRPKANTET.
 MELLEMLÆG / UNDERLAG FOR PLADER, BREDEDE 60 MM.
 PROFILSKIVERES FOR KLINKBEKLÆDNING.

ØVERST ZINKSTERN MED VANDNÆSE OMHAGET PÅ VINKELKANT.
 NEDERST EKSPANDERENDE FUGE BÅND MELLEMLÆG FODREM OG FUNDAMENTSDRAGER,
 12 MM FUGE.

TAGKONSTRUKTION:
 2-LAGS PAPPÅKNING, TAGHÆLDNING 1:40 (2,5 CM / M),
 RUPLØJEDE TAGBRÆDDER.
 BJÆLKESPÆR 45X145 MM C18 PR. 600 MM C/C.
 FORANKRING, STABILITET M.M. I HENHOLD TIL INGENIØR.



TEGNINGSREVISION:
A: FUNDAMENTER ÆNDRET / FJERNET PÅ DENNE TEGNING. UDFØRES I HENHOLD TIL INGENIØRPROJEKT.
B: TEKST - LÆNGDESNI B - B - ÆNDRET: MELLEMLÆG / RAMME ÆNDRET TIL 22X95 MM.

ETAPE 2
 ANFØRTE KOTER I LOKALT SYSTEM.
 FÆRDIGE GULVKOTER, TERRÆN- OG BELÆGNINGSKOTER I HENHOLD TIL LANDSKABSARKITEKT / LANDSKABSPLAN.

BYGGESAG: BOLIGBEBYGGELSE SKOVPARKEN TEGN.NR. CASPERSEN & KROGH
 BYGGERE: SKOVPARKEN 8240 APS. 30B
 SAG NR.: 0612-05
 TEGNING: HOVEDPROJEKT - DOBBELTE UDHUSE - PLAN, SNIT OG FACADER
 MÅLESTOK: 1:20 / 1:50
 DATO: 1. SEPTEMBER 2012 REV. B : 25. SEPTEMBER 2013

CASPERSEN & KROGH A/S
 ARKITEKTER C.A.D. ARCH
 TØRHUSHAVEVEJ 14
 DK - 8900 RANDERS C
 TELEFON 86 43 31 22
 A15 - REG. NR. 189 240
 WWW.CKARKITEKTER.DK