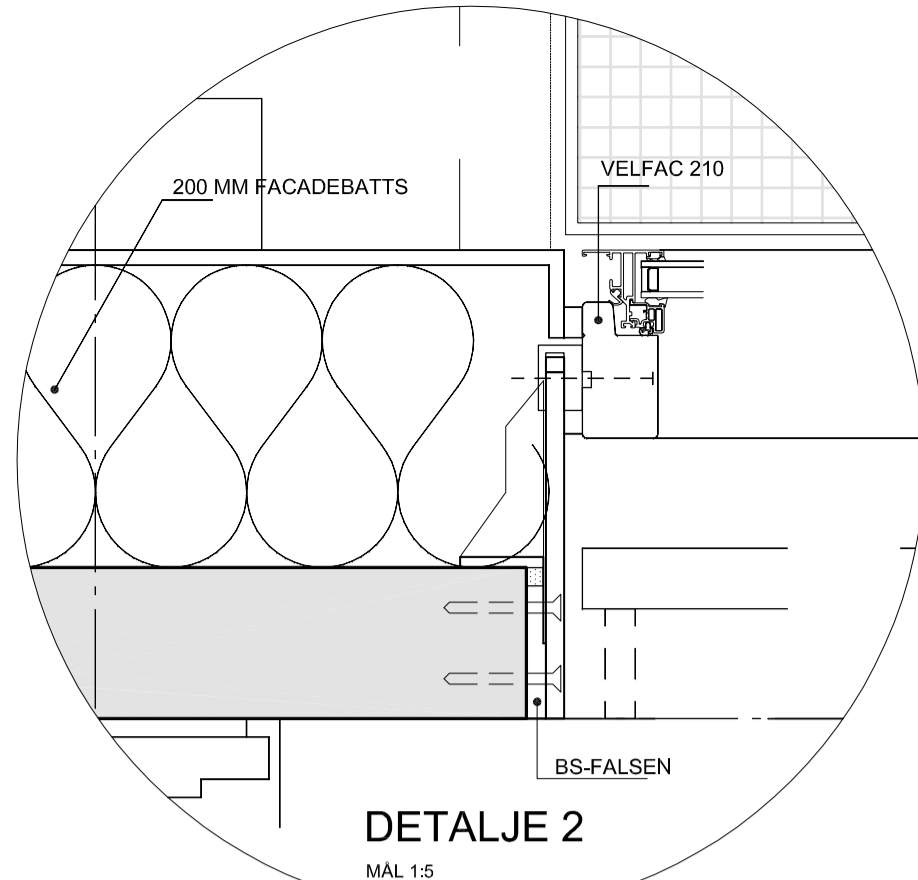
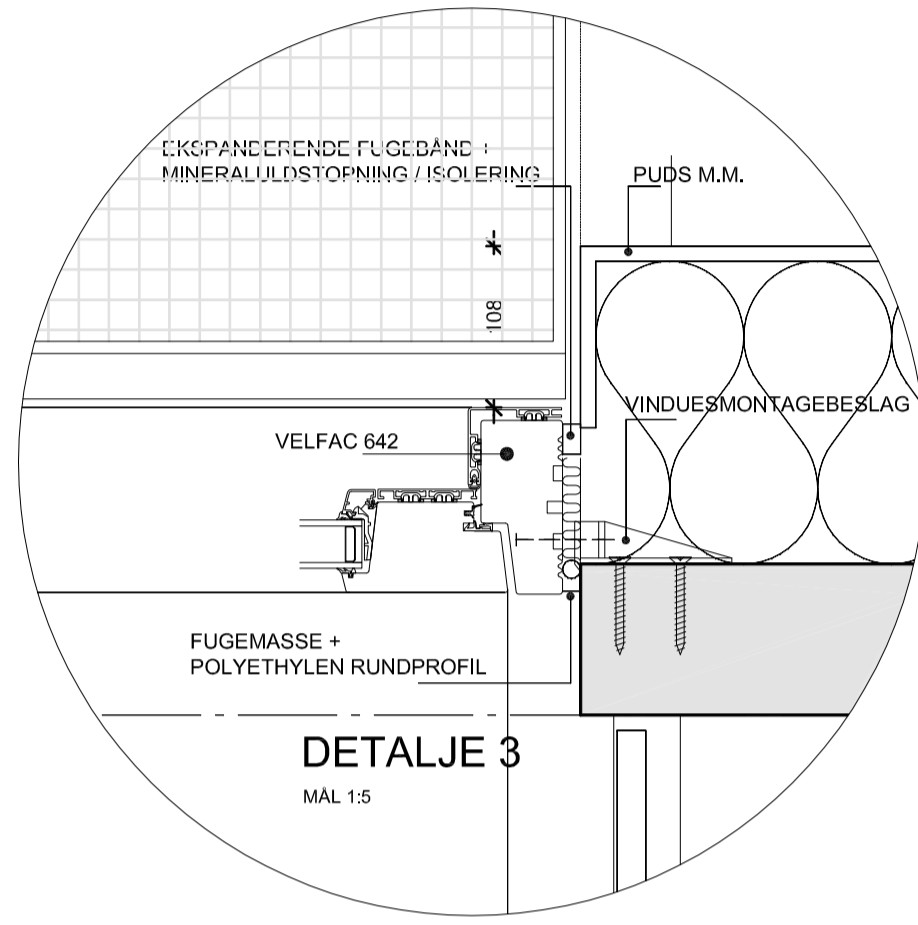


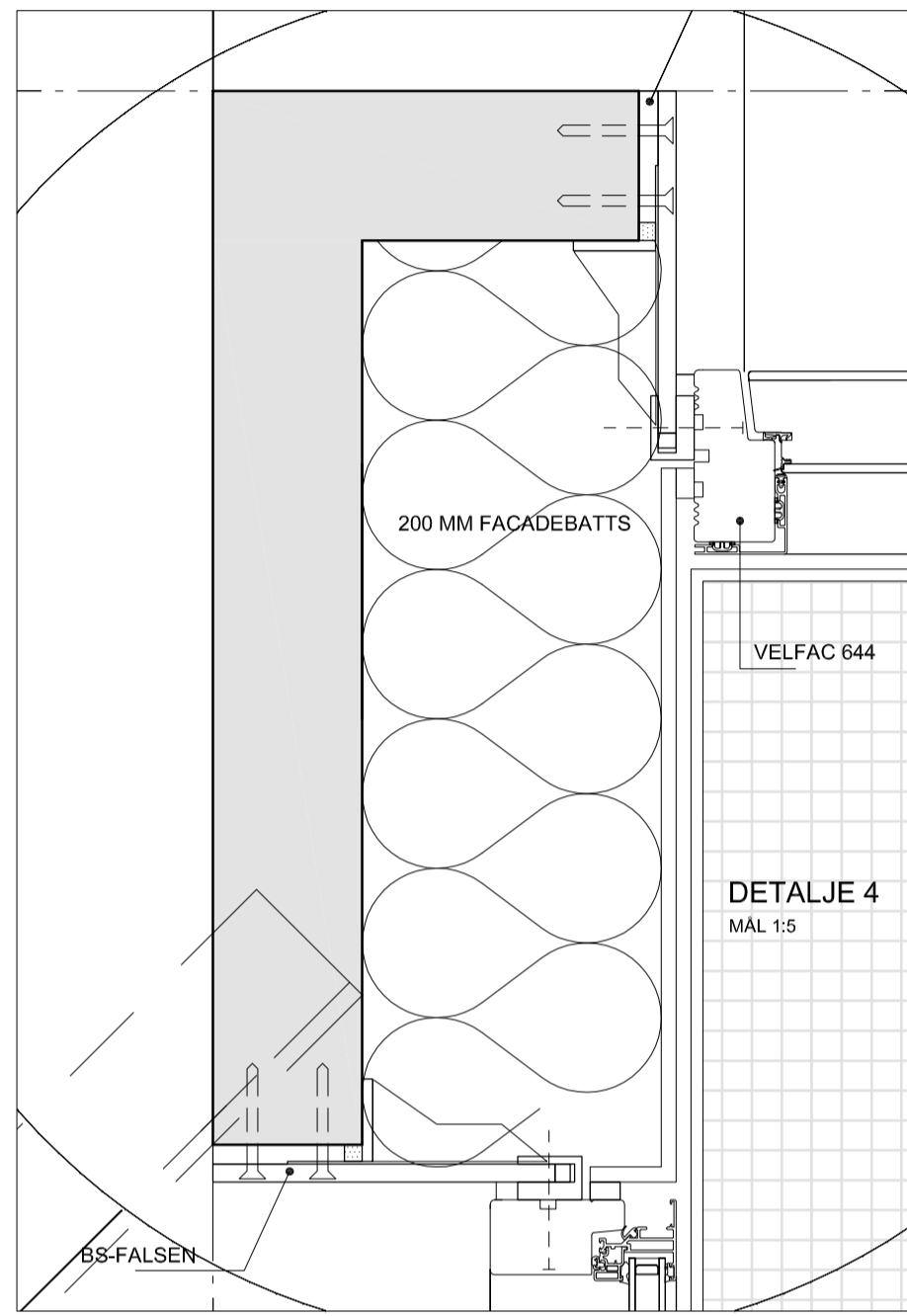
DETALJE 1
MÅL 1:5



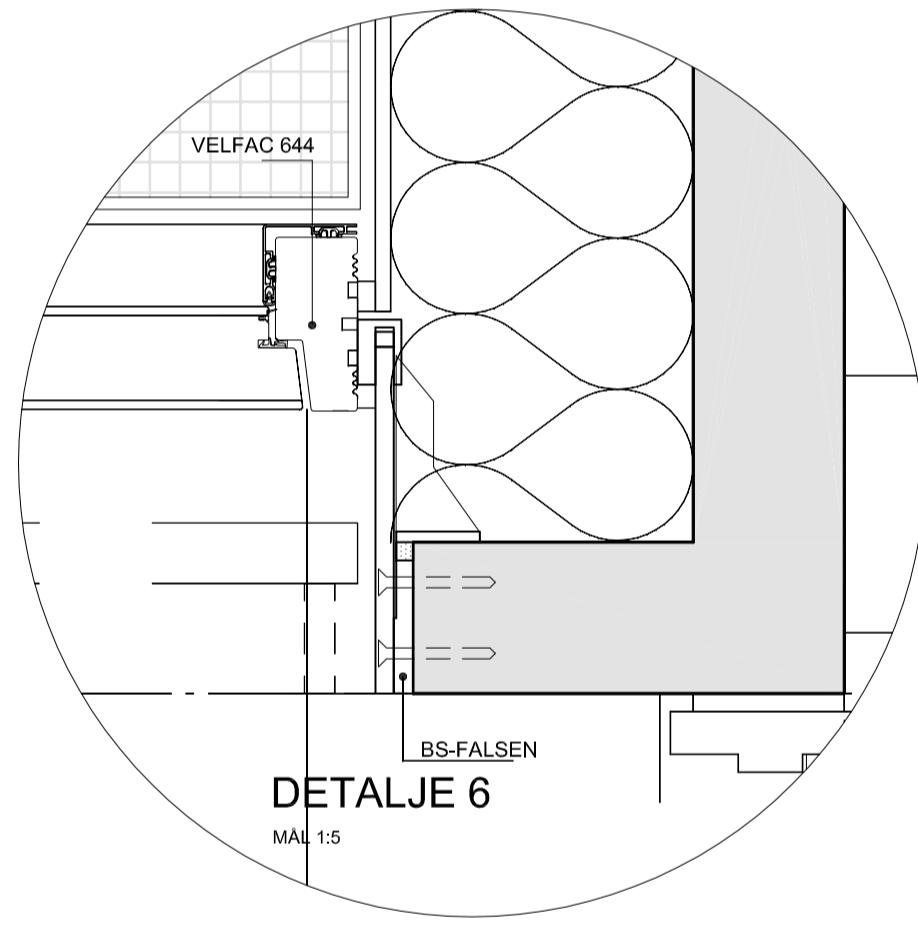
DETALJE 2
MÅL 1:5



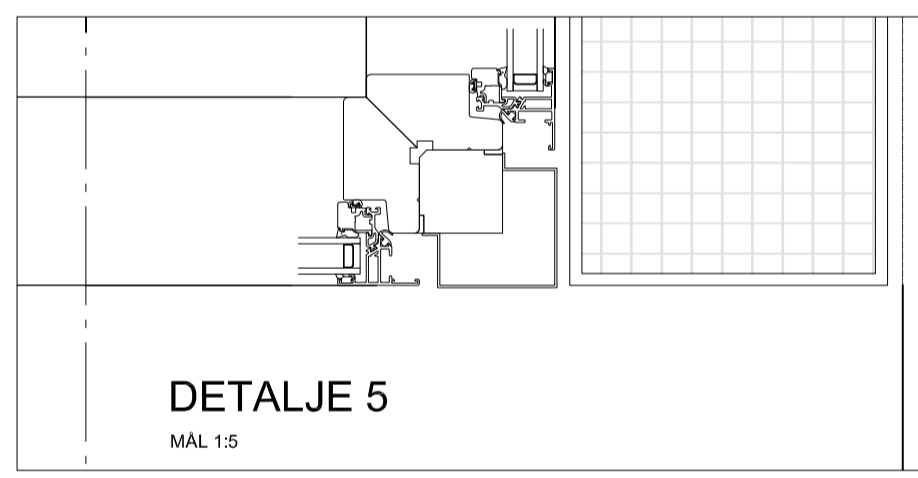
DETALJE 3
MÅL 1:5



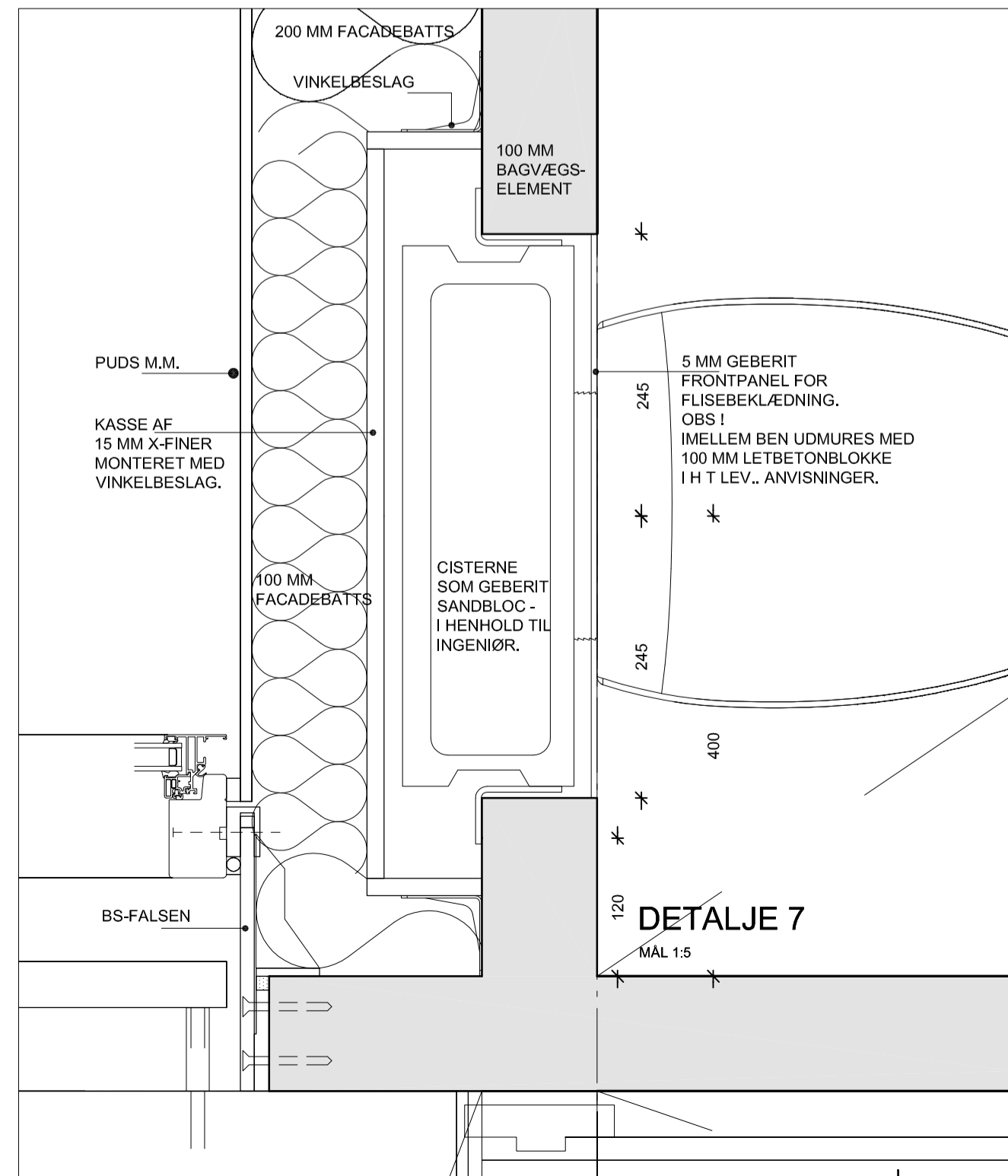
DETALJE 4
MÅL 1:5



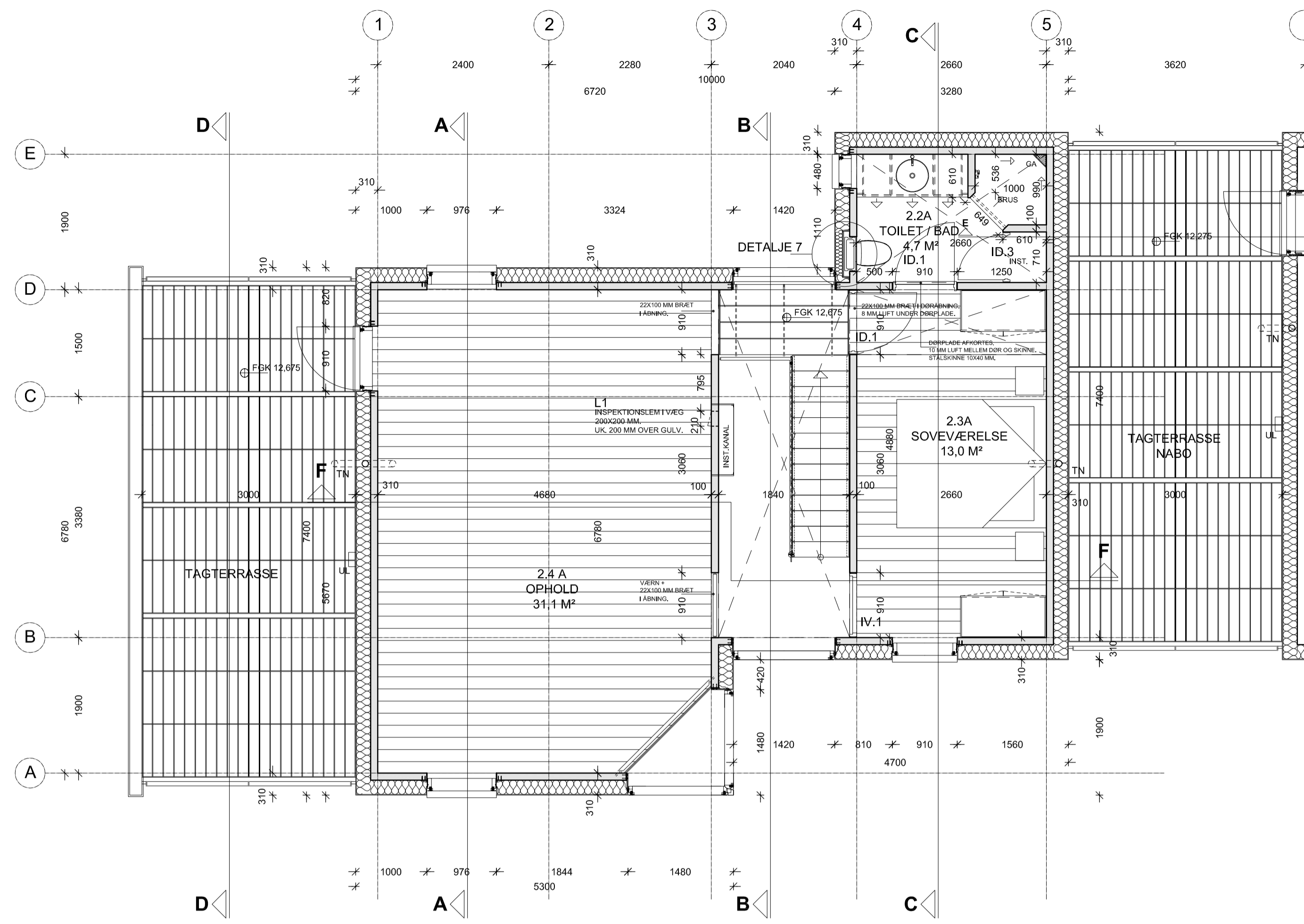
DETALJE 6
MÅL 1:5



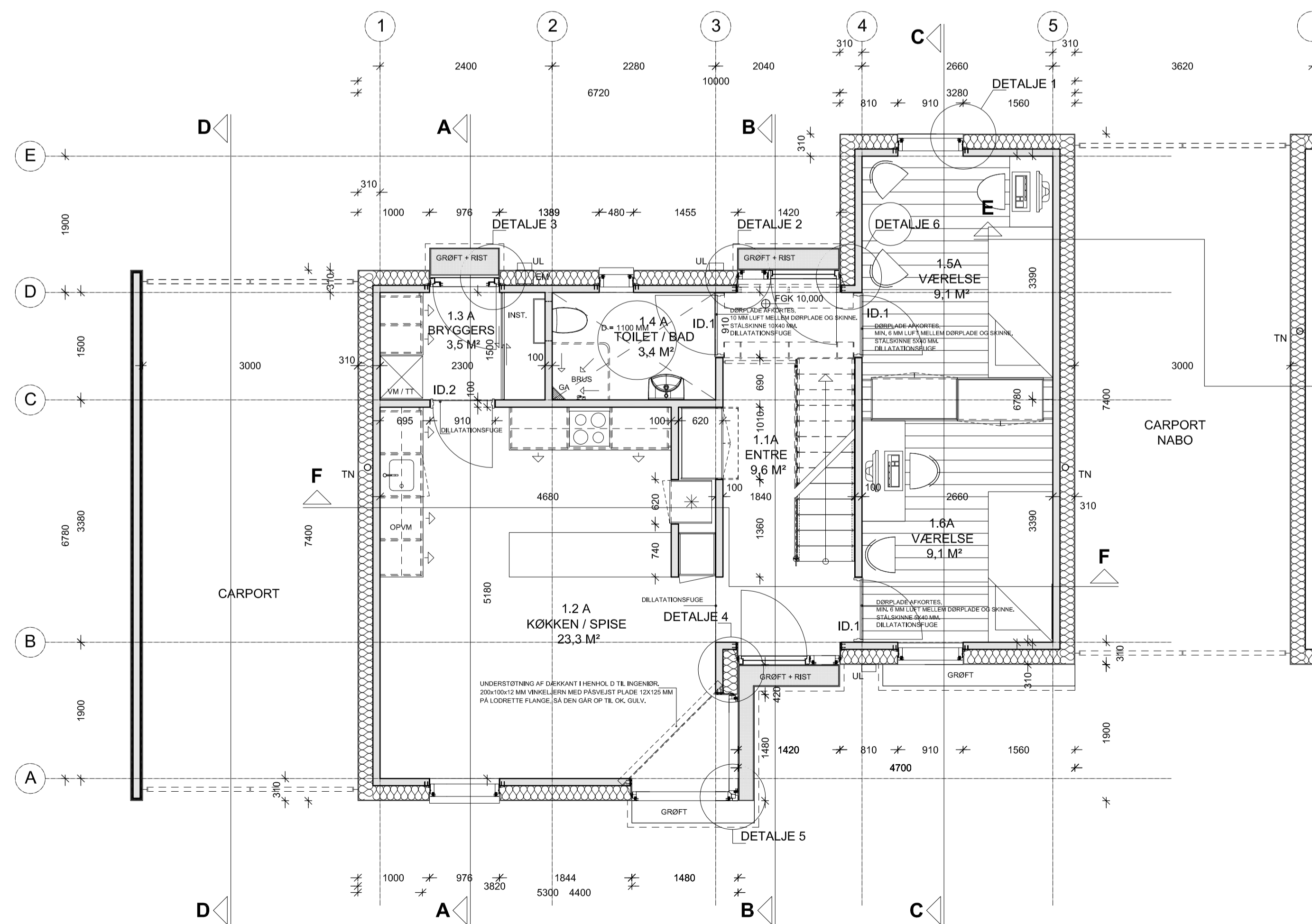
DETALJE 5
MÅL 1:5



DETALJE 7
MÅL 1:5



PLAN 1.SAL
MÅL 1:50



STUEPLAN
MÅL 1:50

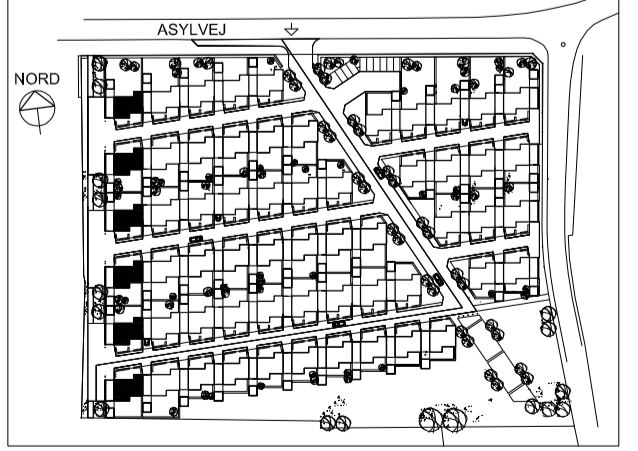
SIGNATURER :

- FGK 10.00 : FÆRDIG GULVKOTE I LOKALT SYSTEM.
- YDERVÆGGE : PUDS OG 200 MM FACADEBATTIS. BAGMURSELEMENTER - 100 MM LECA-BETONELEMENTER. OBS! UDSPARRING FOR CISTERNE I MODUL 4.
- SKILLEVÆGGE : 100 MM LECA-BETONELEMENTER. OBS! UDSPARRING FOR CISTERNE I MODUL 2 OG FOR INSPEKTIONSLEM I MODUL 3.
- ID.1 / IV.1 : INDVENDIGE DØRPARTIER / INDVENDIGE VINDUESPARTIER.
- L1 : INSPEKTIONSLEM I VÆG.
- GA : GULVAFLOB MED RIST I RUSTFRIT STÅL.
- TN : TAGNEDLØB.
- VM / TT : PLADS FOR VASKEMASKINE + TØRRETUMBLER.
- INST. : PLADS FOR TEKNISKE INSTALLATIONER - IHT INGENIØR.
- INDEKLIMA : MEKANISK VENTILATIONSANLÆG IHT INGENIØR.
- NEDSÆNKET LOFT. FRITSPÆNDEDE SOM FAB. KNAUF DANOGIPS.
- KERAMISKE FLISER. GENNEMGÅENDE UNDER FAST OG LØST INVENTAR. OBS! DILATATIONSFUGE I DØRBÅNINGER+ ÅBNING I MODUL 3 OG 4.
- TRÆGULVE - LAMELBRÆDDER.
- RISTE / TERRASSEPLANKER.
- GRØFT + RIST : VARMFORZINKET GITTERRISTE I VARIERENDE STØRELSESR.
- BLÆNDINGSBATTERIER VED VASKE OG I BRUSENICHER ER PRINCIPIELT VIST. ANGVIGER PLACERING.
- UDENDØRSLAMPER. ANGVIGER PLACERING.
- EL-MÅLER. ANGVIGER PLACERING. I HENHOLD TIL INGENIØR.

TEGNINGSREVISION :

- A : SIGNATURER - TEKST : NATURSTENSFLISER ÆNDRET TIL KERAMISKE FLISER. BELÆGNING PÅ TAGTERRASSER ÆNDRET TIL SUPERWOOD. PLANBREKKEDE 120 MM. DETALJE 5 ÆNDRET ÆNDRET HJØRNESAMLING. DETALJE 2, 4, 6 OG 7 ÆNDRET. SKRÅ FALSE VED VINDUER OG DØRE I YDERVÆGGE - MODUL 2-4 / A, B OG D ÆNDRET.

BOLIG TYPE 2.11
BOLIG NR. : 10, 12, 36, 38, 70, 72



ETAPE 2

ANFØRTE KOTER I LOKALT SYSTEM.
ANFØRTE KOTER I DE ENKELTE RUM ER NETTO GULVAREAL.

BYGGESAG: BOLIGBEYGGELSE SKOVPARKEN
BYGHERRE: SKOVPARKEN 8240 APS
SAG NR.: 0612-05
TEGNING: HOVEDPROJEKT - BOLIG TYPE 2.11 - PLAN STUEETAGE OG 1.SAL
MALESTOK: 1:50 / 1:5
DATO: 1. SEPTEMBER 2012 REV. A : 23. NOVEMBER 2012

3.11A

CASPERSEN & KROGH
ARKITEKTER MAA
CASPERSEN & KROGH A/S
ARKITEKTER CAND ARCH
108 JHUSHAVEVEJ 14
DK - 8950 SANDERIS C
TELEFON: 86 43 31 22
A/S - REG. NR. 189 240
WWW.CARKRITERKTER.DK