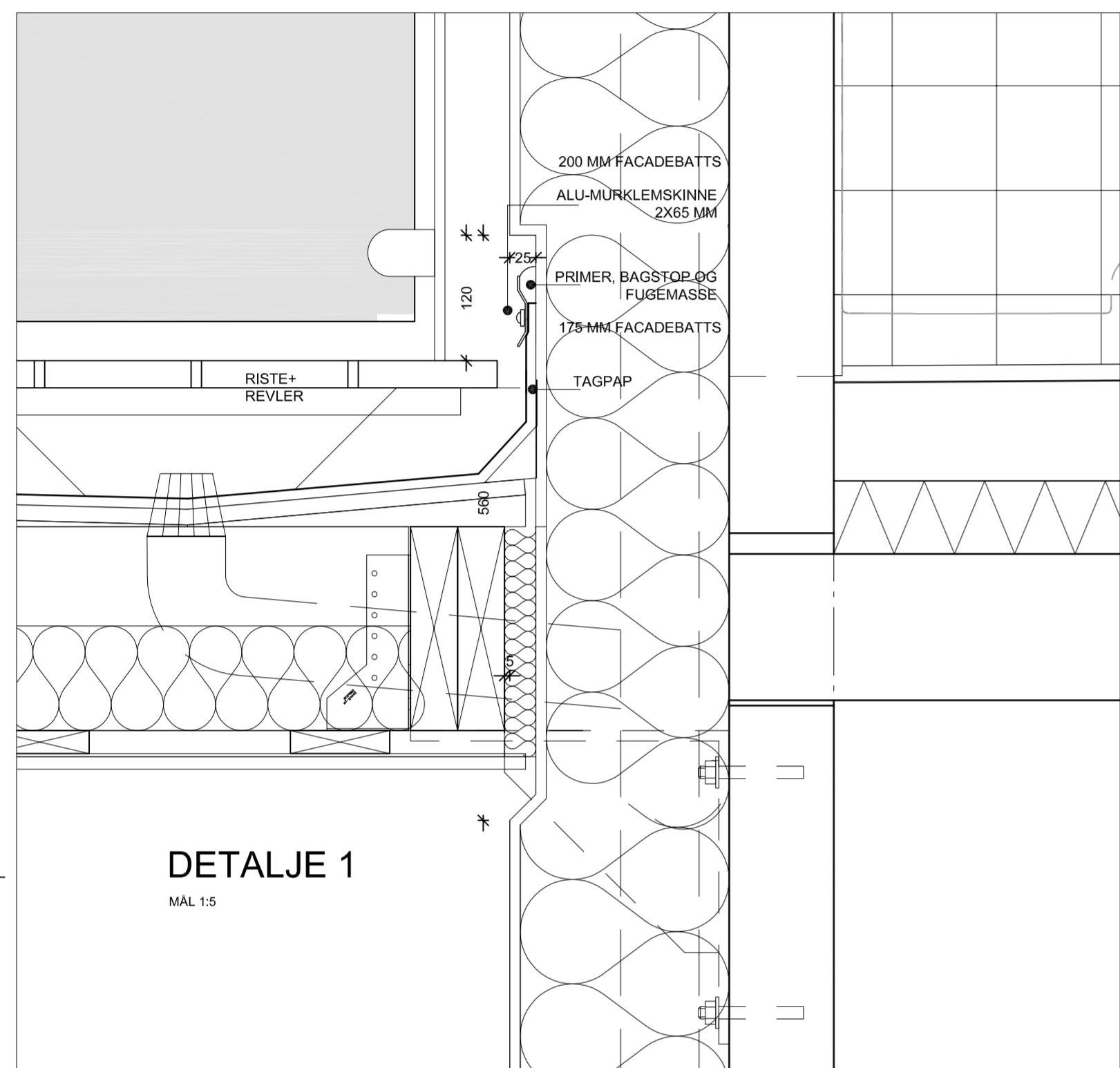
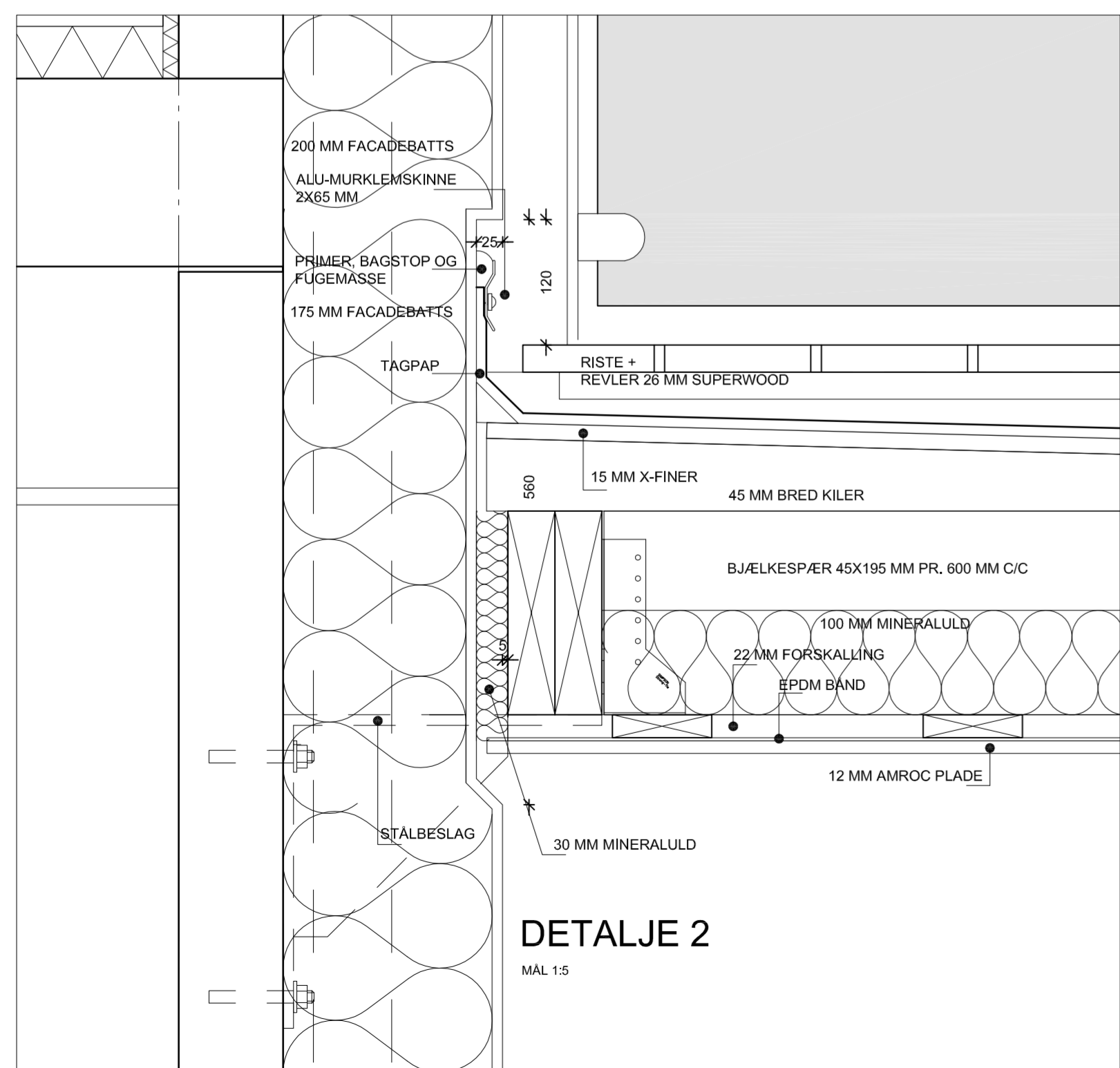


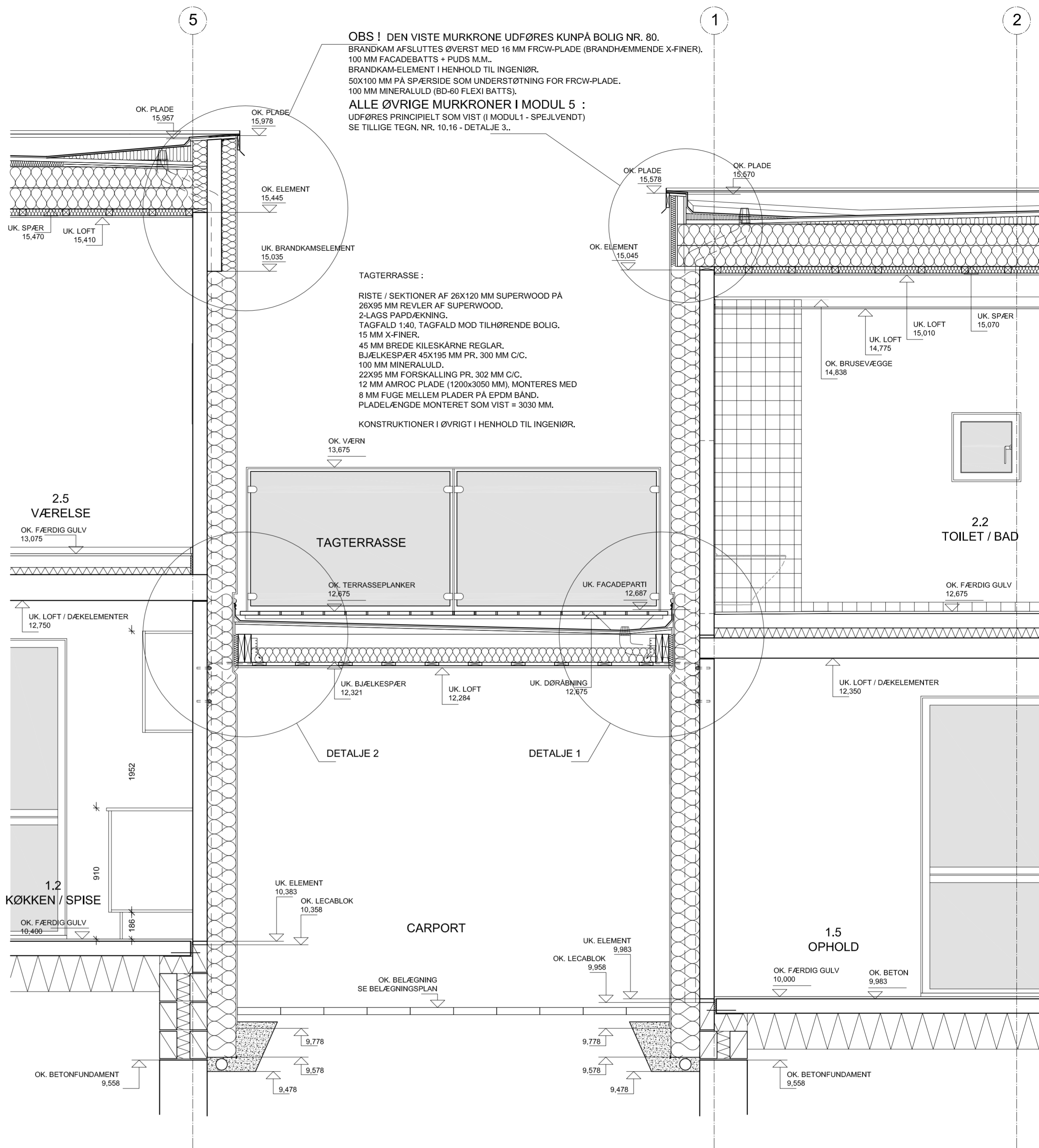
PAPDÆKNING, MODFALSKILER (SOM FAB, ROCKWOOL) OG TAGBRÆDDER SOM ØVRIGE TAGE.  
 UNDER TAGBRÆDDER MONTERES 2 X 15 MM BRANDGIPS, GENNEMGÅENDE OVER BJÆLKESPÆR.  
 UDFØRES LANGS HELE GAVLEN, 900 MM IND FRA MURKRONE.  
 BJÆLKESPÆR I HENHOLD TIL INGENIØR.



DETALJE 1  
MÅL 1:5



DETALJE 2  
MÅL 1:5



DELSNIT J - J  
MÅL 1:20

**OBS VEDRØRENDE FUNDAMENTER OG BLOKMURVÆRK :**  
 TEGNINGEN ER IKKE RETVISENDE MED HENSYN TIL GEOMETRI PÅ FUNDAMENTER OG BLOKMURVÆRK -  
 (ÆNDRINGS- OG SUPPLEMENTSBLAD 3).  
 UDFØRES I HENHOLD TIL INGENIØRTEGNING K.60 OG K.61.

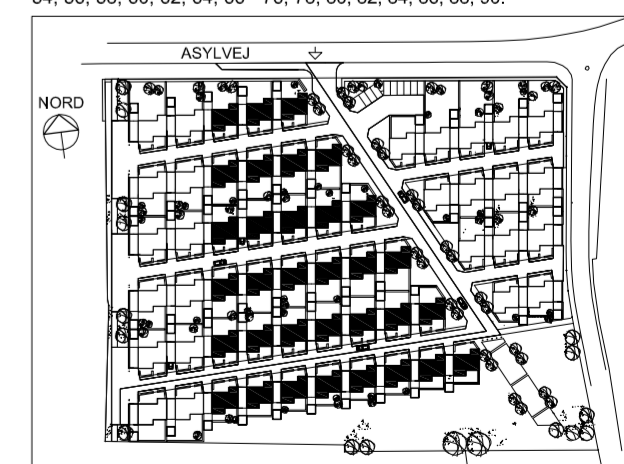
**TEGNINGSREVISION :**

- A :** ETAGEDÆK ÆNDRET : OPBYGNING ÆNDRET, UNDERKANT DÆK SÆNKET.  
 TEKST - TAGTERRASSE ÆNDRET :  
 RISTE / SEKTIONER ÆNDRET TIL SUPERWOOD.  
 DETALJE 1 + 2 ÆNDRET.  
 BORDPLADE (RUM 1.2) ÆNDRET TIL 20 MM.  
 ISOLERING I TERRÆNDEK ÆNDRET - TIL 1 LAG 250 MM.  
 OBS-TEKST VEDRØRENDE FUNDAMENTER OG BLOKMURVÆRK PÅFØRT.
- B :** BOLIG TYPE 1.11 - PÅFØRT (VED VIGNET).

**ETAPE 2**  
 ANFØRTE KOTER I LOKALT SYSTEM.

BYGGESAG: BOLIGBEBYGGELSE SKOVPAKKEN    TEGN.NR.  
 BYGHERRE: SKOVPAKKEN 8240 APS  
 SAG NR.: 0612-05  
 TEGNING: HOVEDPROJEKT - DELSNIT J - J  
 MÅLESTOK: 1:20 / 1:5  
 DATO: 1. SEPTEMBER 2012    REV. B : 25. SEPTEMBER 2013

**BOLIG TYPE 1.10 + 1.11**  
 BOLIG NR.:  
 2, 4, 6, 16, 18, 20, 22, 24, 26, 28, 30, 32, 42, 44, 46, 48, 50, 52 -  
 54, 56, 58, 60, 62, 64, 66 - 76, 78, 80, 82, 84, 86, 88, 90.



TEGN. NR.:  
**10.19B**

CASPERSEN & KROGH  
 ARKITEKTER MAA

CASPERSEN & KROGH A/S  
 ARKITEKTER CAND ARCH  
 TØRHUSHAVEVEJ 14  
 DK - 8900 RANDERS C  
 TELEFON 86 43 31 22  
 A/S - REG. NR. 189 240  
 WWW.CKARKITEKTER.DK