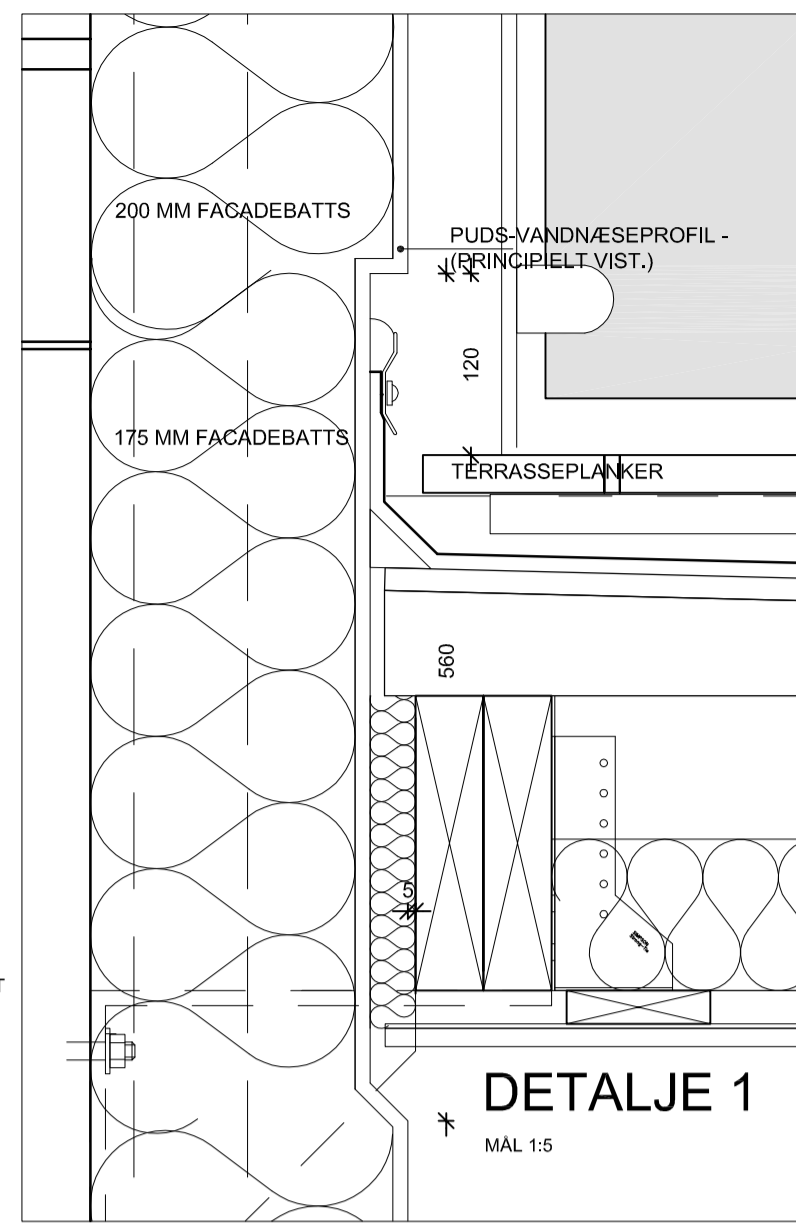
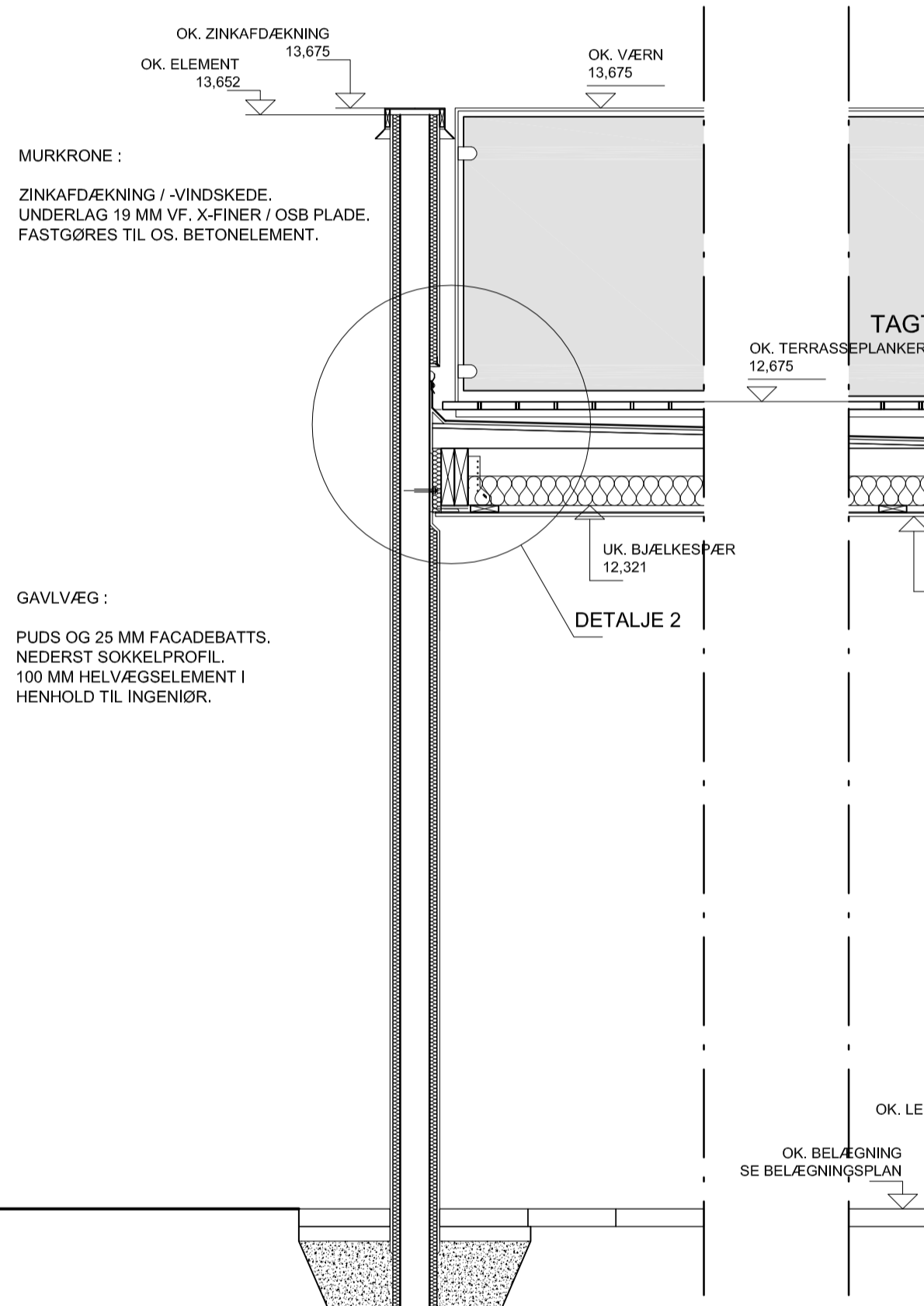


MURKRONE:
ZINK-VINDSKEDE.
TAGPAP FØRES OP OG TILKLÆBES.
15 MM X-FINER SOM UNDERLAG FOR TAGPAP.
45X45 MM REGULAR LØDRET PÅ SIDE AF HVERT SPÆR.
16 MM CEMENTSPÅNPLADE SOM UNDERLAG FOR FACADEBATT.

TAGKONSTRUKTION:
2-LAGS PÅDÆKNING.
TAGHÆLDNING 1:40 (25 MM / METER).
25X125 MM RUPLØJEDE TAGBRÆDDER.
MODFALDSKULER (SOM FAB. ROCKWOOL) PÅ OVERSIDE TAGBRÆDDER FOR ETABLERING AF FALD MOD TAGNEDLØB.
OBS! DER MONTERES PERSONFALDSIKRING SOM FAB ICOPAL SAMT NØDVERLØB.
45 MM BREDE KILESARNE REGLAR FOR TAGFALD.
HULRUM UDFYLDES MED ISOLERING.
BJÆLKESPÆR 45X295 MM I HENHOLD TIL INGENIØR.
2 LAG 145 MM FLEXI BATT.
DAMPSPÆRRE / KLIMAMEMBRAN.
45X45 MM FORSALLING PR. 300 MM C/C.
1 LAG 12,5 MM GIPSPLADE.



DETAILJE 1
MÅL 1:5



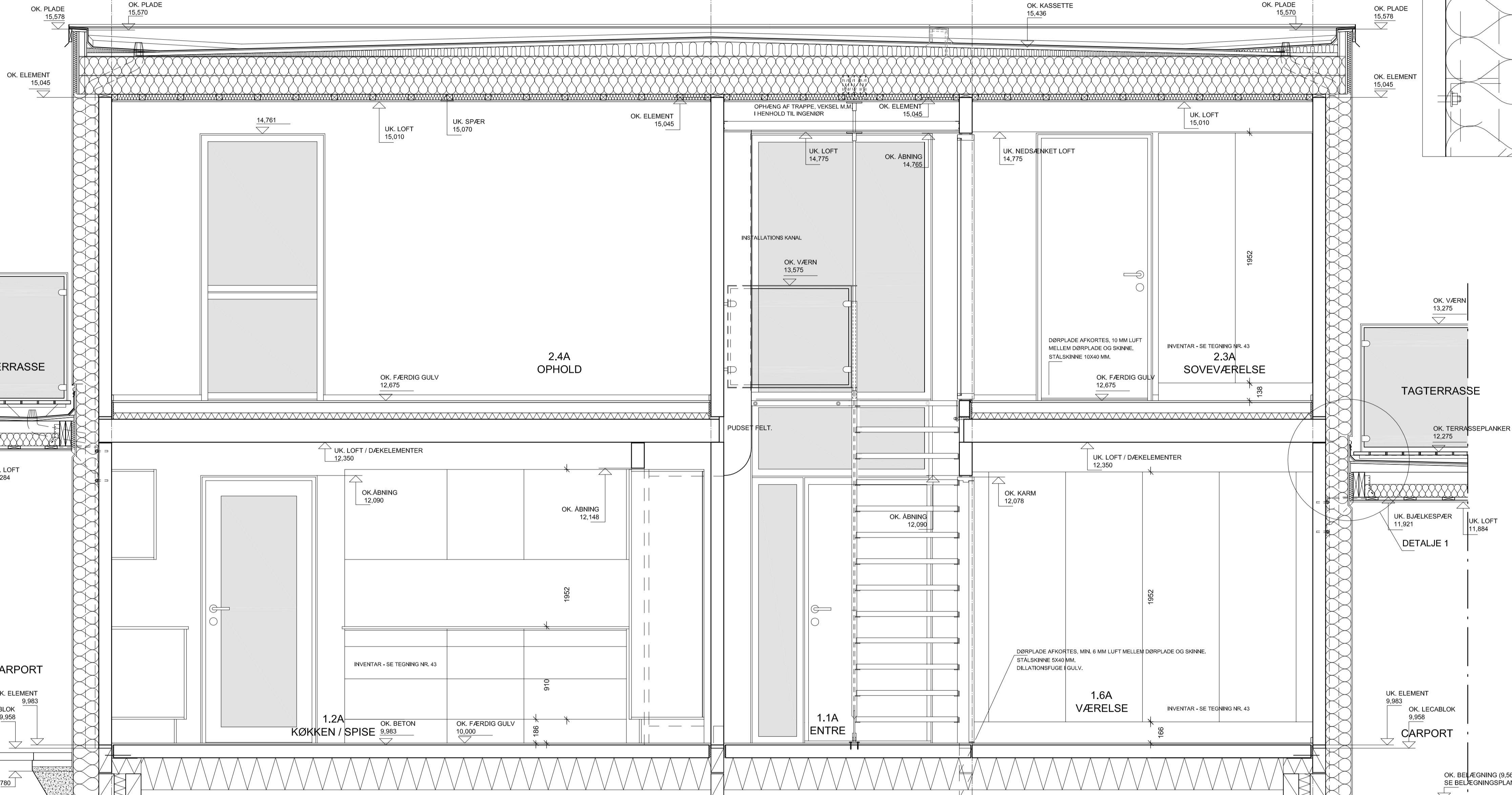
MURKRONE:
ZINKAFDÆKNING / -VINDSKEDE.
UNDERLAG 19 MM VF. X-FINER / OSB PLADE.
FASTGØRES TIL OS. BETONELEMENT.

GAVLVÆG:
PUDS OG 25 MM FACADEBATT.
NEDERST SOKKELPROFIL.
100 MM HJÆLKEPÆR I HENHOLD TIL INGENIØR.

FUNDAMENTER:
FUNDAMENTER I HENHOLD TIL INGENIØR.
DRÆNFASKINE:
SOM VIST, MED GEOTEKSTIL PÅ SIDER OG BUND.
OPFYLDES MED STEN - MIN. STENSTØRRELSE 4 MM.
DRÆNFASKINEN DÆKES MED SØSTEN.
DER UDLÆGGES ET LAG GEOTEKSTIL MELLEM SØSTEN OG DRÆNMATERIALE.
Ø 80 MM PVC-DRÆNLEDNING.

OBS!
SOKKELBESKYTTELSE PÅFØRES PUDSEN I HENHOLD TIL FACADESISTEM
LEVERANDØRENS ANVISNINGER.

SNIT I GAVLVÆG VED TAGTERRASSER
MÅL 1:20



LÆNGDESNI F - F
MÅL 1:20

TERRÆNDEK 1.1A, 1.2A + 1.3A:
KERAMISKE FLISER.
100 MM NETARMERET BETON MED INDSTØBTE GULVVARMESLANGER.
1 LAG 250 MM EPS-ISOLERING.
KOMPRIIMERET GRUS.

TERRÆNDEK I RUM 1.4A:
KERAMISKE FLISER.
100 MM NETARMERET BETON MED INDSTØBTE GULVVARMESLANGER.
1 BRUSENICHE:
UDSPARRING / FORSÆNKES BETONGULV 80 MM (FOR ETABLERING 30 MM FALD MOD GULVFLØB) - I HENHOLD TIL INGENIØR.
1 LAG 250 MM EPS-ISOLERING.
KOMPRIIMERET GRUS.

TERRÆNDEK - RUM 1.5A OG 1.6A:
LAMELPARKET + MELLEMLAG SOM JUNCKERS POLYFILT OG DERUNDER 0,20 MM PE-FOLIE MED 200 MM OVERLÆG, DER TAPES I SAMLINGERNE OG FØRES OP BAG FODLISTER.
100 MM NETARMERET BETON MED INDSTØBTE GULVVARMESLANGER.
1 LAG 250 MM EPS-ISOLERING.
KOMPRIIMERET GRUS.

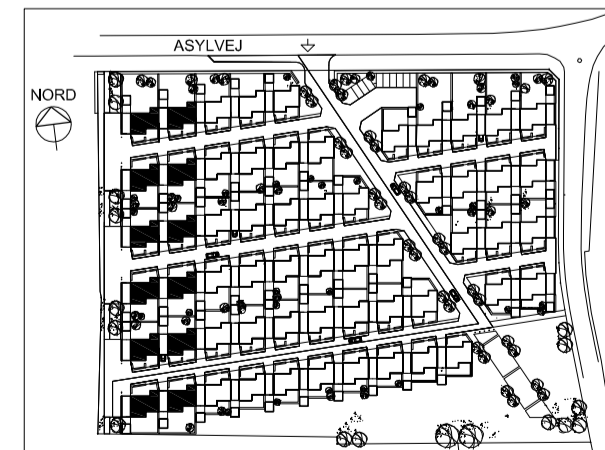
OBS VEDRØRENDE FUNDAMENTER OG BLOKMURVÆRK:
TEGNINGEN ER IKKE RETVISENDE MED HENSYN TIL GEOMETRI PÅ FUNDAMENTER OG BLOKMURVÆRK - (ÆNDRINGS- OG SUPLEMENTSBLAD 3).
UDFØRES I HENHOLD TIL INGENIØRTEGNING K.60 OG K.61.

TEGNINGSREVISION:
A: ETAGEDÆK ÆNDRET: OPBYGNING ÆNDRET, UNDERKANT DÆK SÆNKET. DETALJE 1 + 2 ÆNDRET (26X120 MM SUPERWOOD). BORDPLADE (RUM 1.2A) ÆNDRET TIL 20 MM. ISOLERING TERRÆNDEK ÆNDRET - TIL 1 LAG 250 MM. TEKST TERRÆNDEK - GENERELT ÆNDRET. OPHÆNG AF TRAPPE ÆNDRET. OBS-TEKST VEDRØRENDE FUNDAMENTER OG BLOKMURVÆRK PÅFØRT.

ETAPE 2
ANFØRTE KOTER I LOKALT SYSTEM.

BYGGESAG: BOLIGBEYGGELSE SKOVPARKEN
BYGGERE: SKOVPARKEN 8240 APS
SAG NR.: 0612-05
TEGNING: HOVEDPROJEKT - LÆNGDESNI F - F
MÅLESTOK: 1:20 / 1:5
DATO: 1. SEPTEMBER 2012
TEGN.NR.: 10.15A
REV. A : 23. NOVEMBER 2012

BOLIG TYPE 2.10 + 2.11
8, 14, 34, 40, 68, 74 + 10, 12, 36, 38, 70, 72



TEGN. NR.:
10.15A

CASPERSEN & KROGH
ARKITEKTER MAA
CASPERSEN & KROGH A/S
ARKITEKTER CAND ARCH
TØRHUSHAVEVEJ 14
DK - 8900 RANDERS C
TELEFON 86 43 31 22
A15 - REG. NR. 181 240
WWW.CKARKITEKTER.DK