

OBS VEDRØRENDE FUNDAMENTER OG BLOKMURVÆRK :
 TEGNINGEN ER IKKE RETVISENDE MED HENSYN TIL GEOMETRI PÅ FUNDAMENTER OG BLOKMURVÆRK - (ÆNDRINGS- OG SUPLEMENTSBLAD 3).
 UDFØRES I HENHOLD TIL INGENIØRTEGNING K.60 OG K.61.

DELSNIT E - E
 MÅL 1:20

BOLIG TYPE 2.10 + 2.11
 8, 14, 34, 40, 68, 74 + 10, 12, 36, 38, 70, 72

TEGN. NR.:
10.14A

TEGNINGSREVISION :

A : ETAGEDÆK ÆNDRET : OPBYGNING ÆNDRET, UNDERKANT DÆK SÆNKET.
 TEKST - TAGTERRASSE ÆNDRET :
 RISTE SEKTIONER, REVLER M.M. ÆNDRET TIL SUPERWOOD.
 DETALJE 1 + 2 ÆNDRET.
 BORDPLADE (RUM 1.2A) ÆNDRET TIL 20 MM.
 ISOLERING I TERRÆNDEK ÆNDRET - TIL 1 LAG 250 MM.
 OBS-TEKST VEDRØRENDE FUNDAMENTER OG BLOKMURVÆRK PÅFØRT.

ETAPE 2

ANFØRTE KOTER I LOKALT SYSTEM.

BYGGESAG: BOLIGBEBYGGELSE SKOVPAKKEN TEGN.NR.

BYGGERE: SKOVPAKKEN 8240 APS

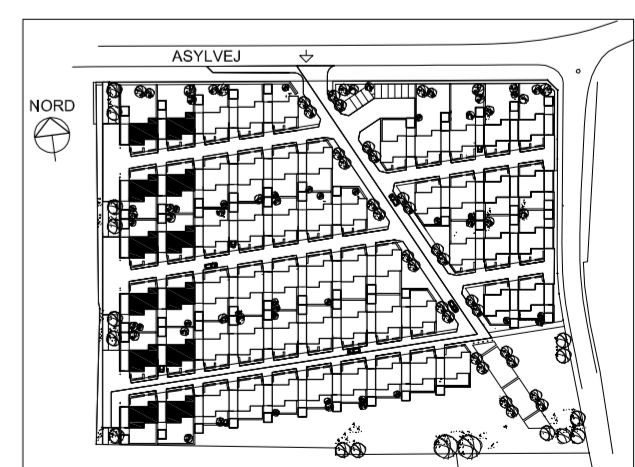
SAG NR.: 0612-05

TEGNING: HOVEDPROJEKT - DELSNIT E - E

MÅLESTOK: 1:20 / 1:5

DATO: 1. SEPTEMBER 2012

REV. A : 23. NOVEMBER 2012



CASPERSEN & KROGH
 ARKITEKTER MAA

CASPERSEN & KROGH A/S
 ARKITEKTER CAND ARCH
 TØJHUSHAVEVEJ 14
 DK - 8900 RANDERS C
 TELEFON 86 43 31 22
 A/S - REG. NR. 189 240
 WWW.CKARKITEKTER.DK

10.14A